

المالك / دانه بنت ثامر بن سيف الشهراني

المشروع / عمارة سكنية دور أرضي وملحق أرضي

رقم القطعة / ٣١٥٨

رقم المخطط التنظيمي / ١٠٥٢ / ١٤٣٥ / ع / ٢ / س

جدول نماذج الاعمدة

ملاحظات	كانات	الارضى والاول		نموذج	
		تسليح	أبعاد		
	م/٨٥٦	١٤ Ø ٨	٥٥ × ٢٠	١٤	
	م/٨٥٧	١٦ Ø ٨	٥٥ × ٢٠	١٤	
	كانات اتوماتيك	م/٨٥٨	١٦ Ø ١٠	٦٥ × ٢٠	١٤

تم تصميم الاعمدة لتحتمل دور أرضى فقط

يتم تكثيف الكانات فى المترين الاول والاخير لتكون م/٨٥٨ .

اجهاد كسر الخرسانة بعد ٢٨ يوم لا يقل عن ٣٠٠ كجم/سم<sup>٢</sup>

جدول نماذج القواعد

ملاحظات	الارضى والاول		خرسانة عادية		نموذج
	التسليح القصير	التسليح الطويل	خرسانة مسلحة	خرسانة عادية	
	١٤ Ø ٢	١٤ Ø ١٢	١٤ Ø ٩	١٤ Ø ٢	١ ق
	١٤ Ø ٢	١٤ Ø ١٢	١٤ Ø ٩	١٤ Ø ٢	٢ ق
	١٤ Ø ٢	١٤ Ø ١٣	١٤ Ø ١٠	١٤ Ø ٢	٣ ق

تم تصميم القواعد لتحتمل دور أرضى فقط

لا يقل اجهاد التربة المسموح به عن ١,٥٠ كجم / سم<sup>٢</sup>

فى حالة تداخل القواعد يتم اضافة شبكة علوية

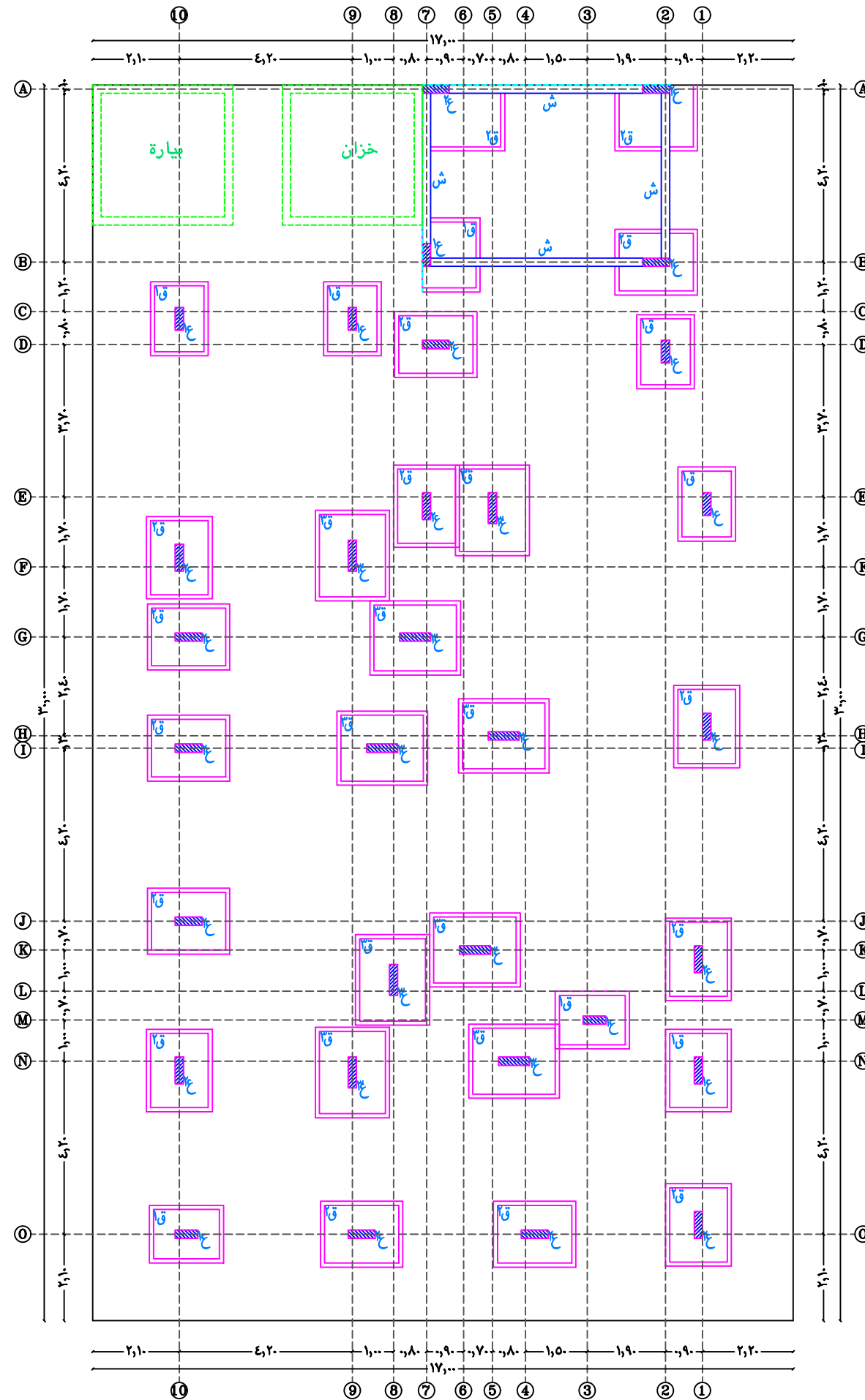
بقيمة ٧ Ø ١٤ م

نسب الخلط فى الخرسانة المستخدمة فى القواعد كالاتى

زلط = ٨٠ : م رمل = ٤٠ : م أسمنت = ٣٥٠ كجم

جدول الشدادات

ملاحظات	كانات	تسليح سفلى		نموذج
		تسليح علوى	تسليح سفلى	
	م/٨٥٦	١٤ Ø ٣	١٢ Ø ٣	ش



Advisor only Office

مكتب متشارك الوحيد

مهندس ابراهيم أحمد أبو حسان

للاستشارات الهندسية

ترخيص رقم ٤٤١٨

الملك / دائرة بنت ناصر بن مبارك / شارع الشعراوى

مشروع / عمارة سكنية دور أرضى وملحق أرضى

رقم الترخيص / ١٥٨

رقم المخطط التنظيمى / ١٥٢/١٥٣٥/ع/٢/س

اسم اللوحة / القواعد والاعمدة

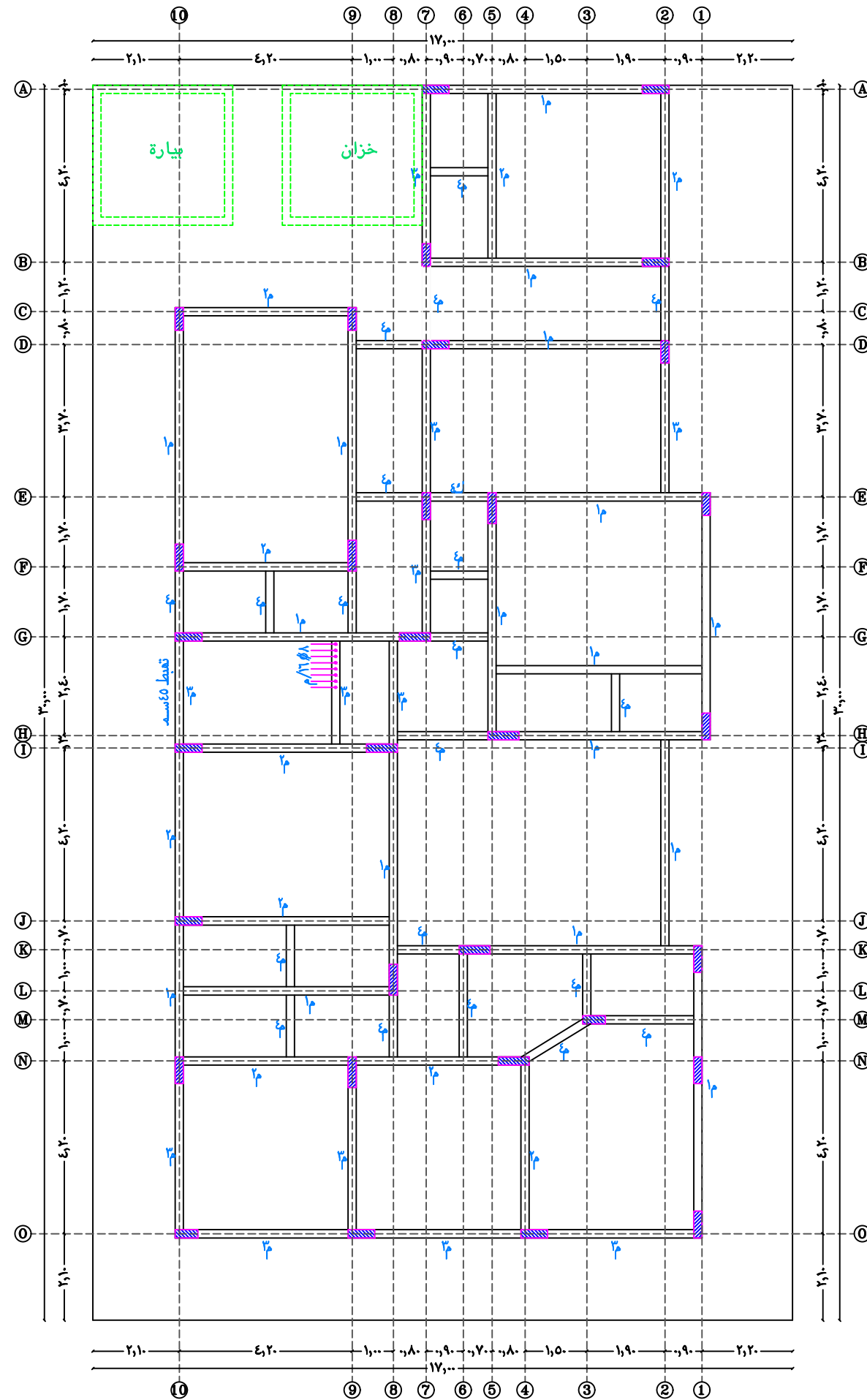


مقياس الرسم / ( ١ : ١٥ )

رقم المشروع / ١٥٠

جدول الميدات

ملاحظات	كانات	تسليح علوي		تسليح سفلي		قطاع	نموذج
		مكسح	عدل	اضافي	عدل		
يتم وضع كانة شتتس كل ١ م	م/٨ Ø٨	-----	١٤ Ø٣	١٤ Ø١	١٤ Ø٣	٦٠×٢٠ ما لم يذكر خلاف ذلك	١م
	م/٨ Ø٨	-----	١٤ Ø٢	١٤ Ø١	١٤ Ø٣		٢م
	م/٨ Ø٨	-----	١٤ Ø٢	-----	١٤ Ø٣		٣م
	م/٨ Ø٨	-----	١٢ Ø٢	-----	١٤ Ø٢		٤م



*Advisor only Office*  
**مكتب مستشارك الوحيد**

مهندس ابراهيم أحمد أبو حسان  
 ترخيص رقم ٤٤١٨  
 للاستشارات الهندسية

الملك / دائرة بنت ناصر بن سياف الشعراي  
 مشروع / عمارة سكنية دور أرض وملحق أرض  
 رقم القلمة / ١٥٨  
 رقم المخطط التنظيمي / ١٥٣٥/١٠٥٢ / ع/٢/س  
 اسم اللوحة / الميدات

مقياس الرسم / ( ١ : ١٥ ) / مع الشمال  
 رقم المشروع / ١١٥

الكمرات الساقطة

ملاحظات	كانات	التسليح			القطاع		نموذج
		علوى	مكسح	عدل	ارتفاع	عرض	
يفضل استخدام كانات توزيع فى النماذج كواييل	م/٨ Ø٧	١٤ Ø٣	.....	١٤ Ø٤	٠,٦٠	٠,٢٠	ك١
	م/٨ Ø٧	١٤ Ø٢	.....	١٤ Ø٣	٠,٦٠	٠,٢٠	ك٢
	م/٨ Ø٧	١٢ Ø٢	.....	١٤ Ø٣	٠,٦٠	٠,٢٠	ك٣
	م/٨ Ø٧	١٢ Ø٢	.....	١٤ Ø٢	٠,٦٠	٠,٢٠	ك٤
	م/٨ Ø٧	١٦ Ø٣	.....	١٦ Ø٣	٠,٦٠	٠,٢٠	كا

الكمرات المخفية

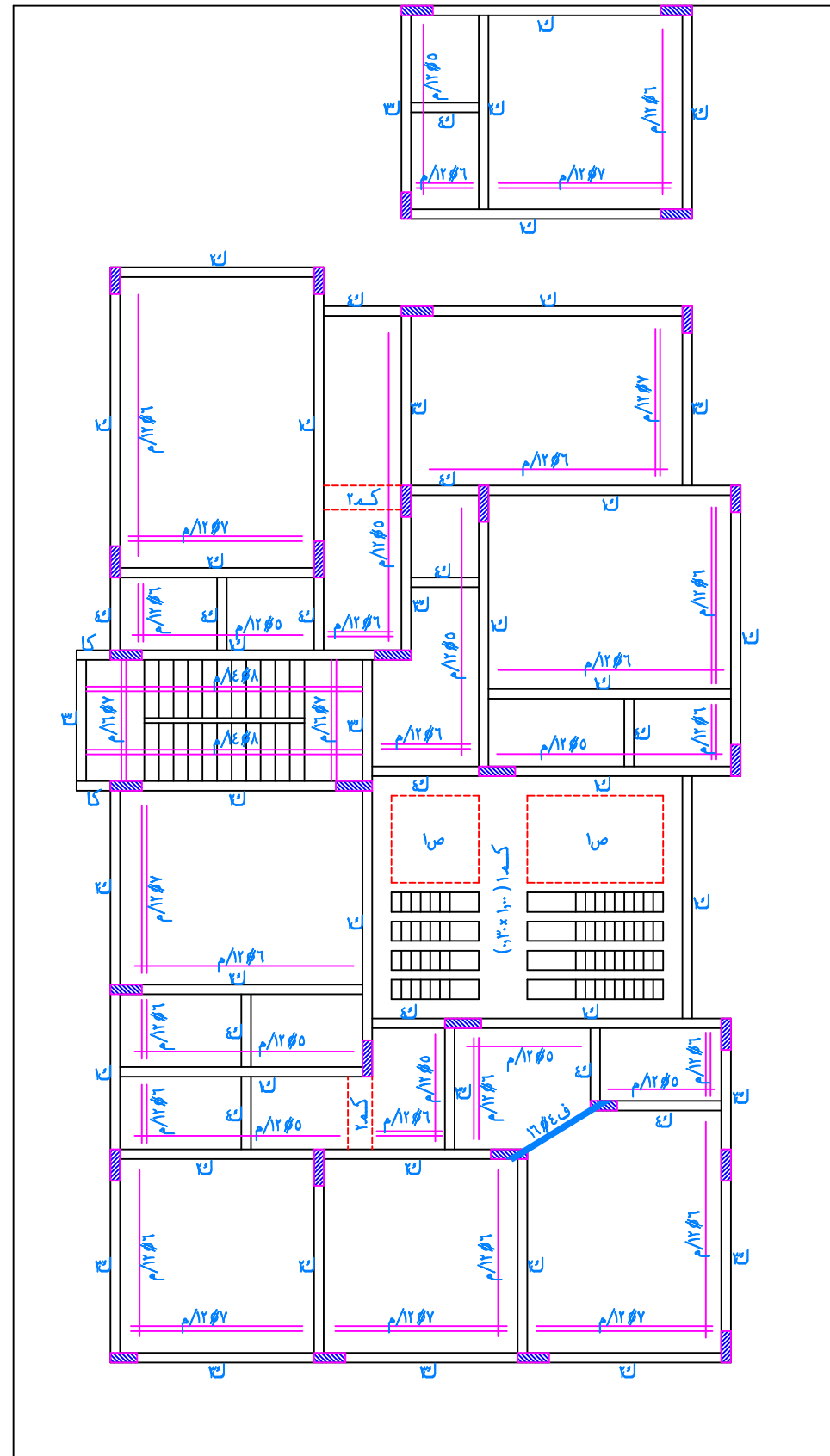
تمتد لنهاية الكمرة الساقطة	م/٨ Ø٨	١٤ Ø٨	.....	١٦ Ø٨	٠,٣٠	١,٠٠	ك١
	م/٨ Ø٨	١٤ Ø٤	.....	١٦ Ø٤	٠,١٥	٠,٥٠	ك٢

الاعصاب

تمتد لنهاية الكمرة المخفية	م/٨ Ø٨	١٢ Ø٢	.....	١٢ Ø٢	٠,٣٠	٠,٢٠	ص١
----------------------------	--------	-------	-------	-------	------	------	----

ملاحظات

- × فى الكمرات البسيطة يتم التكميخ عند خمس البحر ويمتد لربع البحر المجاور
- × فى الكمرات التى يقل بحرهما عن ٣,٠٠ متر يستبدل الحديد السفلى بعدل .
- × يتم تحديد أماكن الحمامات من واقع المعمارى ويتم وضع فواتير Ø٤ ١٦ حولها
- × سمك جميع البلاطات ١٥ سم ما لم يذكر خلاف ذلك على الرسم
- × سمك البلاطات المفرغة ( العوردى ) ٣٠ سم



Advisor only Office

مكتب استشارى الوحيد

مهندس ابراهيم أحمد أبو حسان ترخيص رقم ٤٤١٨

للاستشارات الهندسية

الملك / دائرة بنت ناصر بن سياف الشعراوى

مشروع / عمارة سكنية دور أرضى وملحق أرضى

رقم القلمة / ١٥٨

رقم المخطط التنظيمى / ١٠٥٢ / ١٤٣٥٠ / ع / ٢ / س

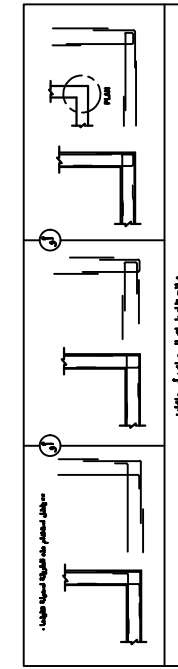
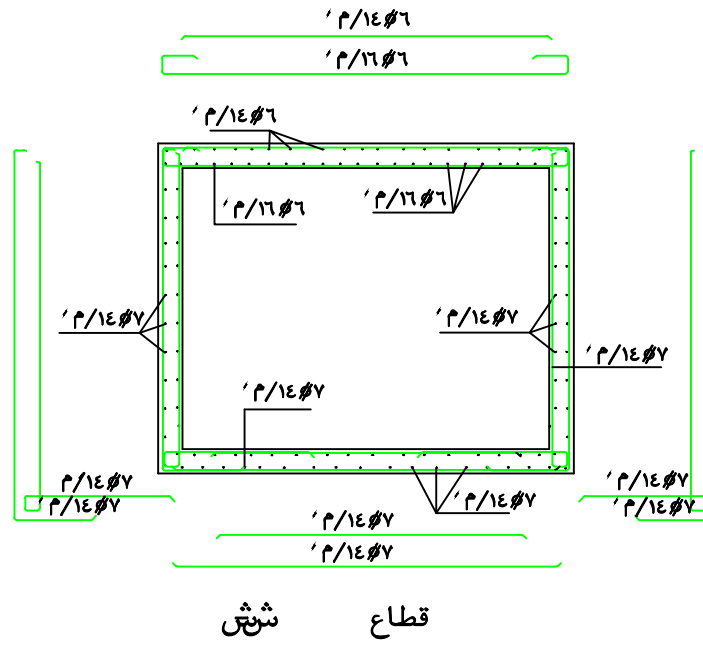
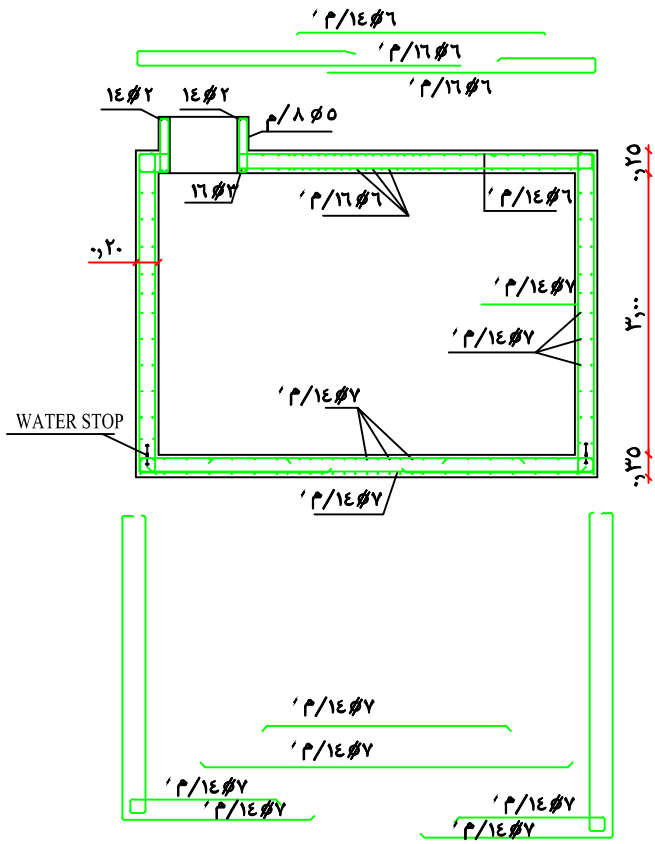
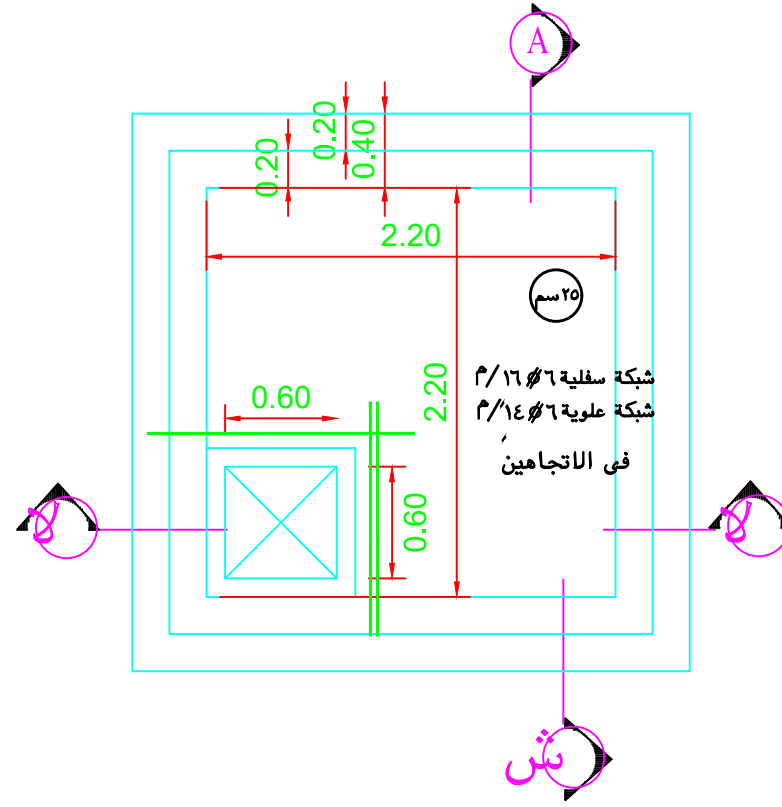
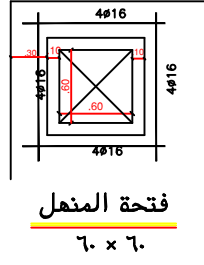
اسم اللوحة / تسليح سقف الدور الارضى



مقياس الرسم / ( ١ : ١٠ ) / مع الشمال

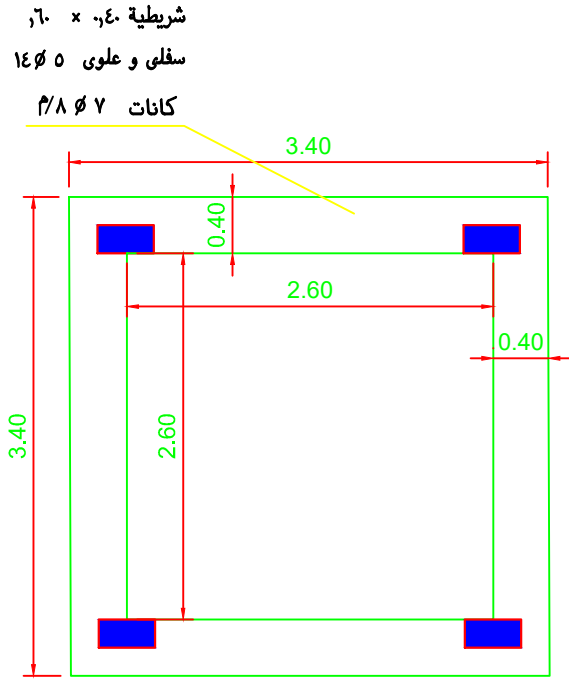
رقم المشروع / ١٥٠





Advisor only Office  
**مكتب مستشارك الوحيد**  
مهندس ابراهيم أحمد أبو حسان  
للاستشارات الهندسية  
ترخيص رقم ٤٤١٨

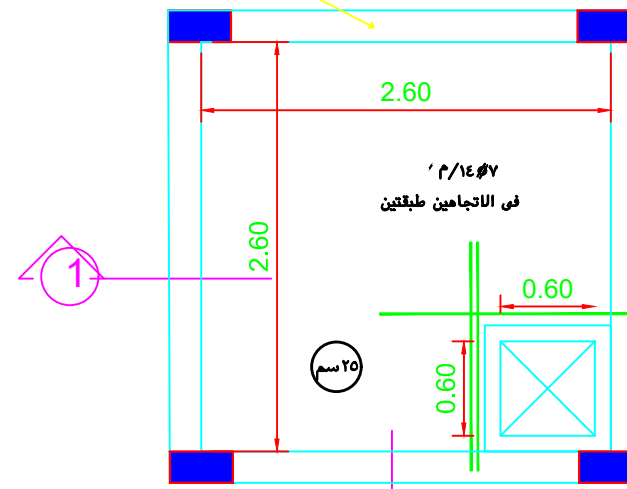
العاكف / دانه بنت فامر بن سيات الشعراوى  
مشروع / عمارة سكنية دور أرض وملحق أرض  
رقم القلمة / ١٥٨  
رقم المخطط التنظيمى / ١٠٥٢ / ١٤٣٥ / ع / ٢ / س  
اسم اللوحة / تفاصيل انشائية  
مقياس الرسم / ( ١ : ١٠ ) / سم الشمال  
رقم المشروع / ١٥٠



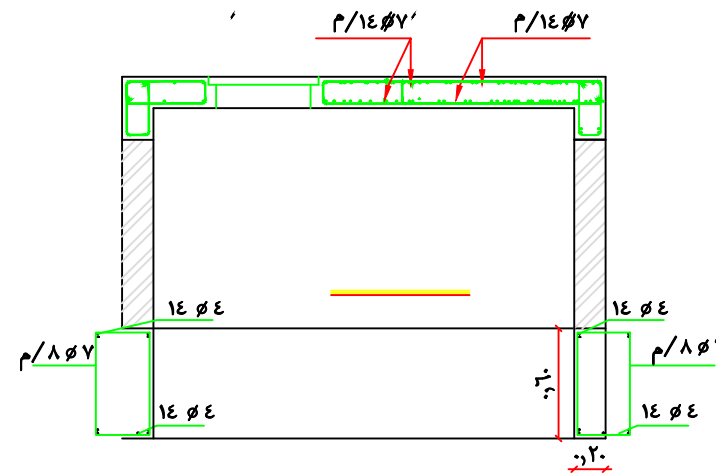
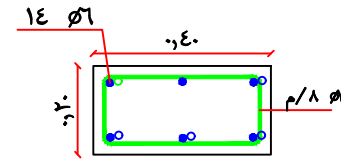
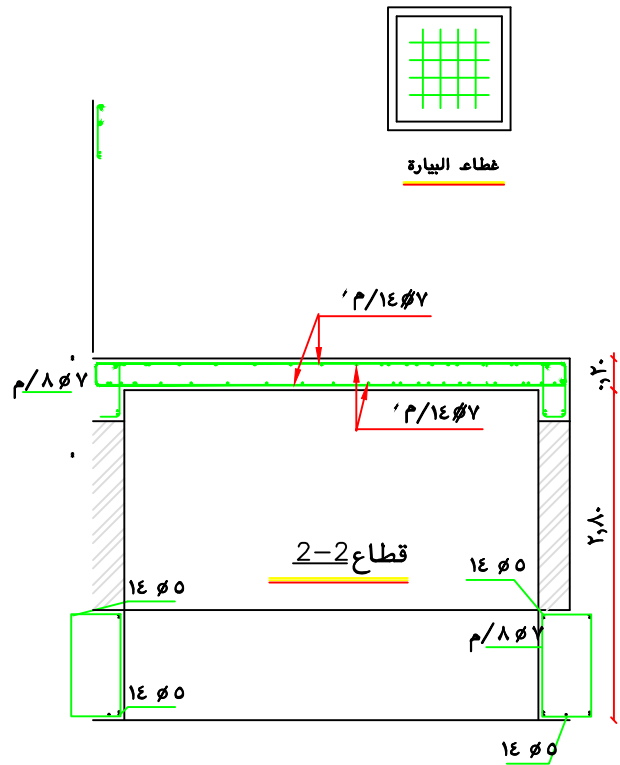
رفرفة الاساسات ٢٠ سم للخارج

اساسات البيارة سمك ٤٠ سم شريطية

جسر ساقط على الدائر ٢٠ × ٢٠  
سفلى وعلوى ١٤ Ø ٣  
كانات ١/٨ Ø ٣



مسقط رأسى سقف البيارة



Advisor only Office

مكتب مستشارك الوحيد

مهندس ابراهيم أحمد أبو حسان  
ترخيص رقم ٤٤١٨  
للاستشارات الهندسية

المالك / دانه بنت فامر بن سيف الشعراي

مشروع / عمارة سكنية دور أرض وملحق أرض

رقم القلمة / ١٥٨

رقم المخطط التنظيمي / ١٠٥٢ / ١٤٣٥ / ع / ٢ / س

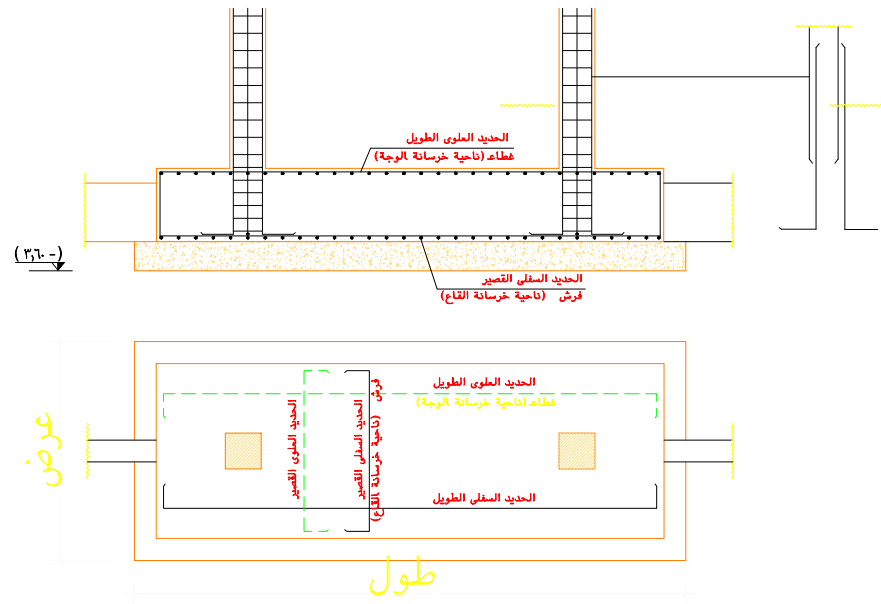
اسم اللوحة / تفاصيل انشائية



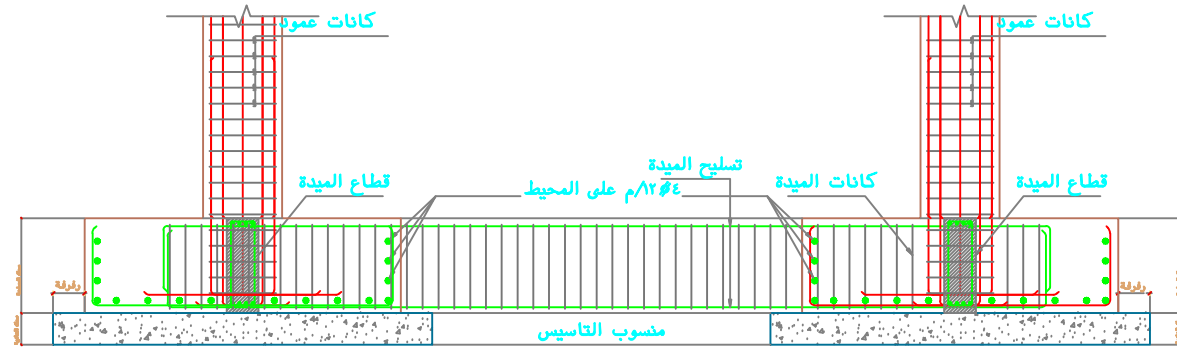
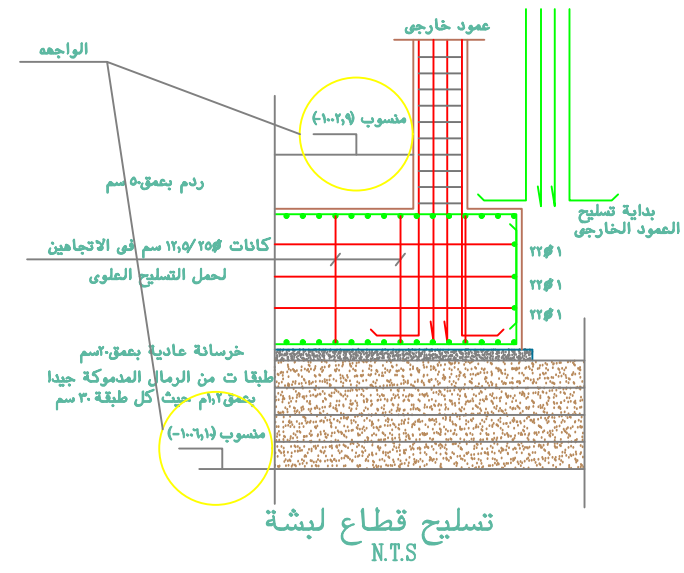
سم الشمال /

مقياس الرسم / ( ١ : ١٠ )

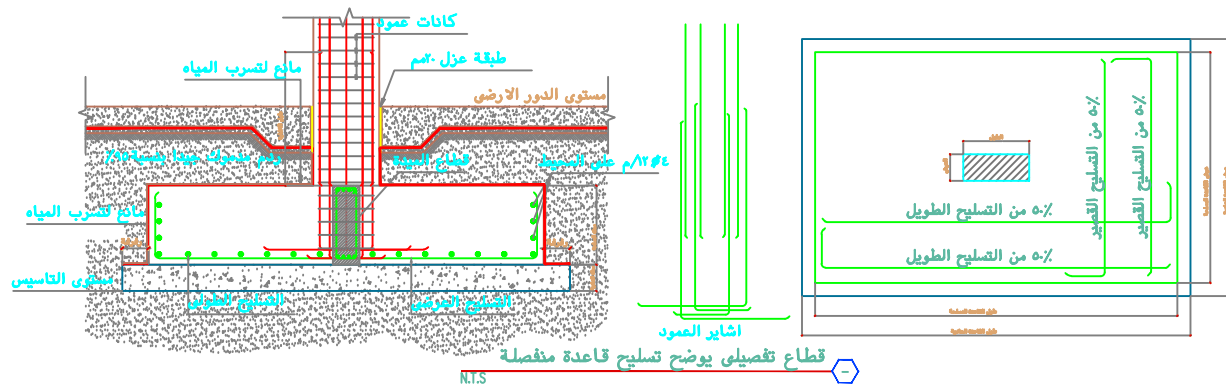
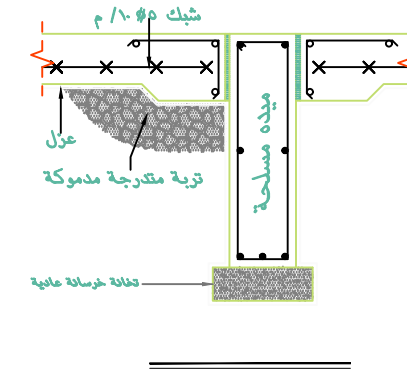
رقم المشروع / ١٥٠



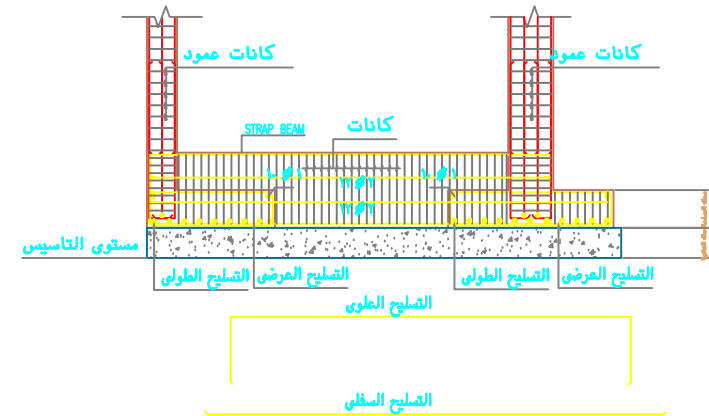
قطاع نموذجي للقواعد المشتركة



قطاع تفصيلي يوضح تسليح ميدة مع قاعدة



N.T.S.



قطاع تفصيلي يوضح تسليح قاعدة جدار

N.T.S.

Advisor only Office

مكتب مستشارك الوحيد

مهندس ابراهيم أحمد أبو حسان / ترخيص رقم ٤٤١٨  
للاستشارات الهندسية

المالك / د. طارق بنت ناصر بن سياف الشعراوى

مشروع / عمارة سكنية دور أرضي وملحق أرضي

رقم الترخيص / ١٥٨

رقم المخطط التنظيمي / ١٠٥٢ / ١٤٣٥ / ع / ٢ / س

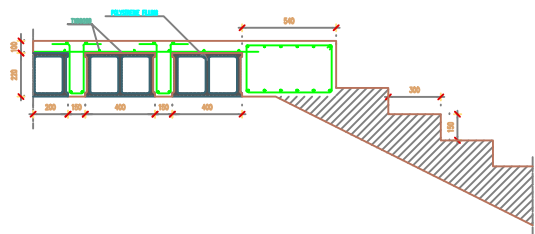
اسم اللوحة / تفاصيل انشائية

مقياس الرسم / ( ١ : ١٠ ) / مع الشمال

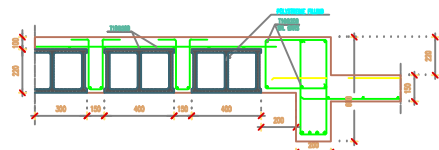


رقم المشروع / ١١٥

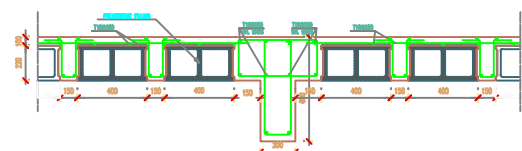




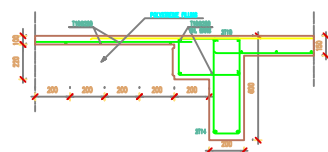
TYPICAL REINFORCEMENT DETAIL FOR HOLLOW BLOCK SLAB WITH STAIR



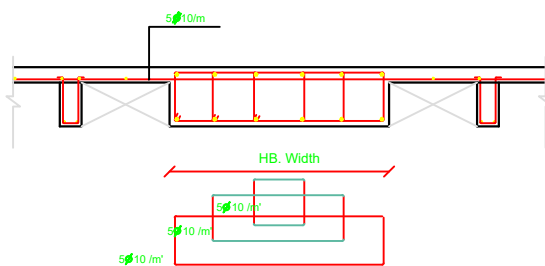
TYPICAL REINFORCEMENT DETAIL FOR HOLLOW BLOCK SLAB WITH DIFFERENT LEVEL



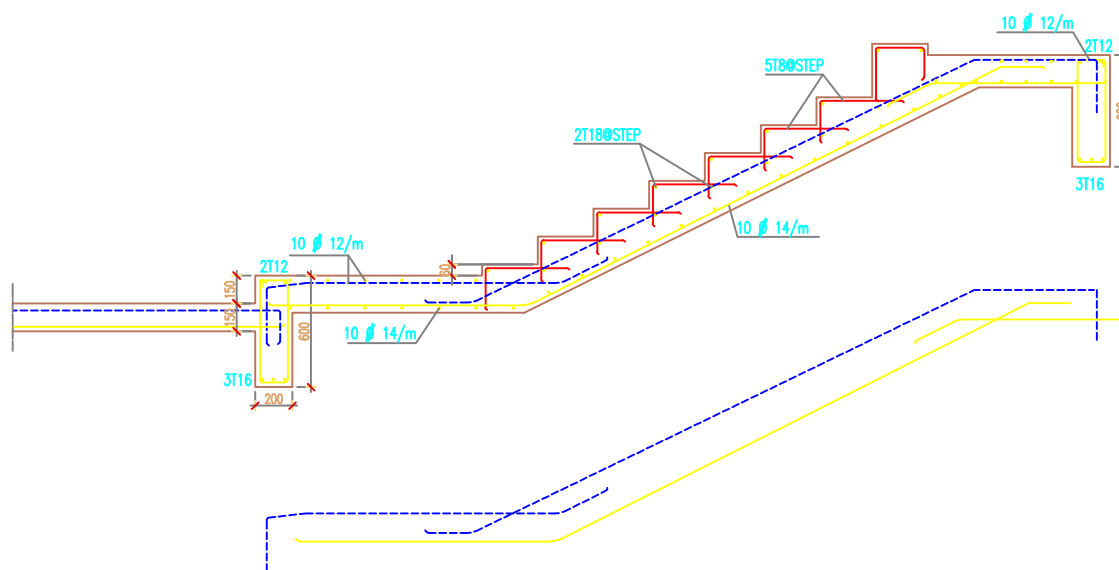
SECTION DETAIL REINFORCEMENT



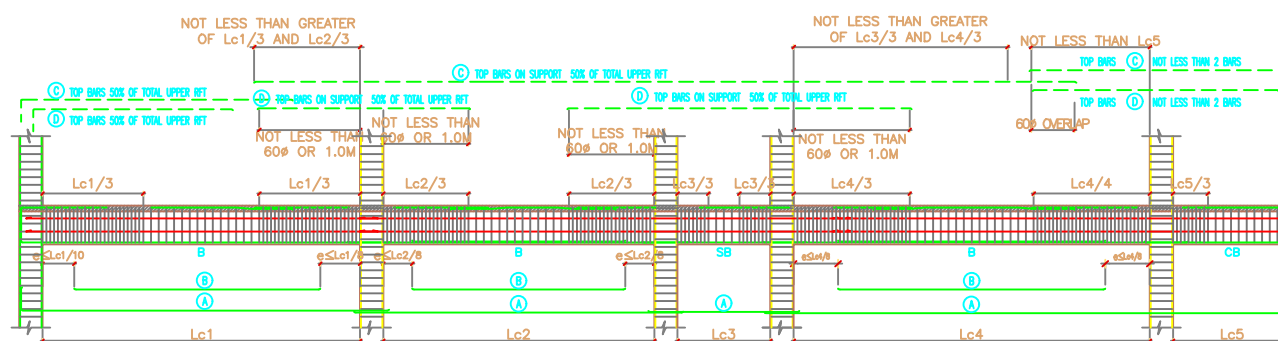
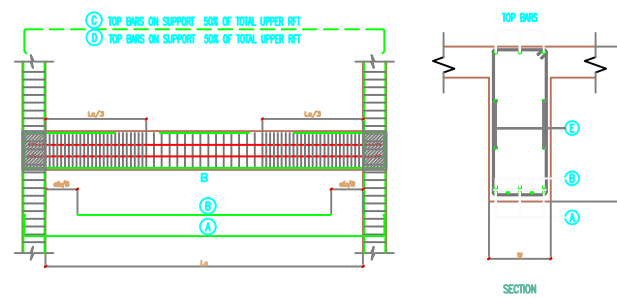
SECTION DETAIL REINFORCEMENT



SECTION DETAIL REINFORCEMENT



TYP. SIMPLE BEAM ELEVATION AND SECTIONS  
N.T.S



TYP. CONTINUOUS BEAM ELEVATION AND SECTIONS  
N.T.S

Advisor only Office

مكتب مستشارك الوحيد

مهندس ابراهيم أحمد أبو حسان ترخيص رقم

٤٤١٨

للاستشارات الهندسية

المالك / دانه بنت فامر بن سيف الشعراي

مشروع / عمارة سكنية دور أرض وملحق أرض

رقم القلمة / ١٥٨

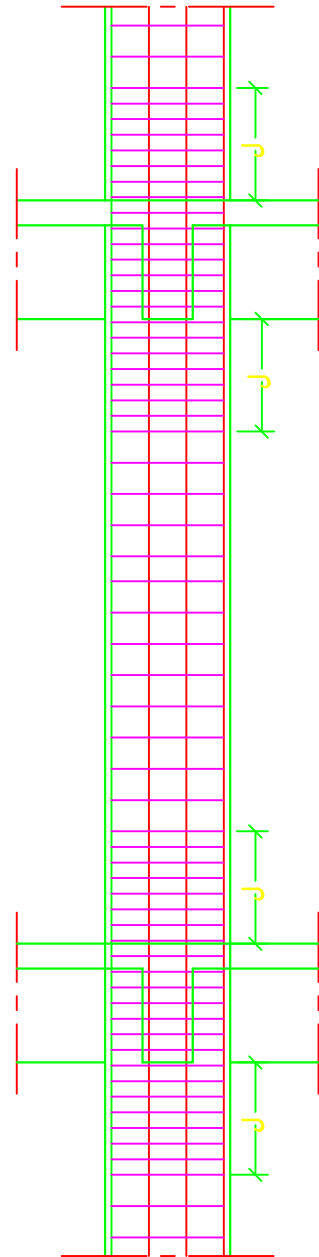
رقم المخطط التنظيمي / ١٠٥٢/١٤٣٥/ع/٢/س

اسم اللوحة / تفاصيل انشائية

مقياس الرسم / ( ١ : ١٥ ) / رسم الشمال

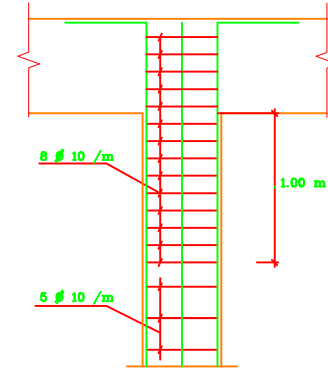
رقم المشروع / ١١٥



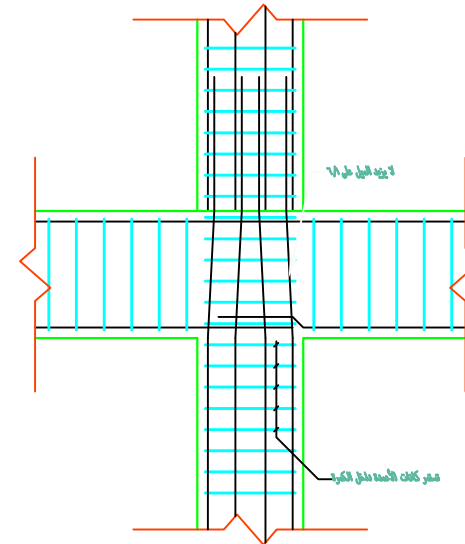


قطاع راسى نمطى يوضح طريقة تركيز الكانات بالعمود

- المسافة (ل) يضاعف لها عدد الكانات ولا تقل عن:
- 500 مم
  - البعد الاكبر للعمود بالمسقط الافقى
  - $\frac{1}{4}$  الارتفاع الحر للعمود



TYPICAL COLUMN REINFORCEMENT  
AT TOP LEVEL  
NTS



Advisor only Office

مكتب مستشارك الوحيد

مهندس ابراهيم أحمد أبو حسان  
ترخيص رقم ٤٤١٨  
للاستشارات الهندسية

المالك / دانه بنت تامر بن سيف الشعراوى

مشروع / عمارة سكنية دور ارض وملحق ارضى

رقم القطعة / ٢٨٥٨

رقم المخطط التنظيمى / ١٠٥٢ / ١٤٣٥ / ع / ٢ / س

اسم اللوحة / تفاصيل انشائية



مقياس الرسم / ( 1 : 10 ) / سهم الشمال

رقم المشروع / ١٥٠