

التصميم

المخطط

بيانات المشروع

جدول مساحات

نوع المشروع	فلتين متلاصقين	الادوار	المساحة	النسبة البناء	عدد الوحدات	الاستخدام	جدول الارتدادات	رقم المخطط	رقم القطعة
المالك	رجاء فازع حشيم المطيري	ارضى سكنى	٢م ٣٣٨,٧٠	٪ ٦٧,٧٥	٢	سكنى	الجهة	٣/٣٢٣٦	٢/٢/٢٤٢ و ١/٢/٢٤٢
الموقع	حى - النرجس	اول سكنى	٢م ٣١٠,٧٥	٪ ٦٢,١٥	٢	سكنى	المجاور		
رقم المخطط		ملاحق علوية	٢م ١٥٦,٦٥	٪ ٥٠,٤٠ من الدور الاول	٢	سكنى	الارتداد		
رقم القطعة		ملاحق ارضية	٢م ١٥,٤٠	٪ ٣,٠٨	٠	خدمات			
		اسوار	٩٠ م ط	٠	٠	اسوار			
مساحة الارض = ٥٠٠,٠٠ م									

شركة  
صيحة العمارة للاستشارات  
الهندسية المدنية

الجهة  
المجاور  
الارتداد

الشرق  
الجنوب  
الغرب

شارع ٥٠,٠٠ م  
٣,٥٠ م

جار  
جار  
٢,٠٠ م  
١,٥٠ م

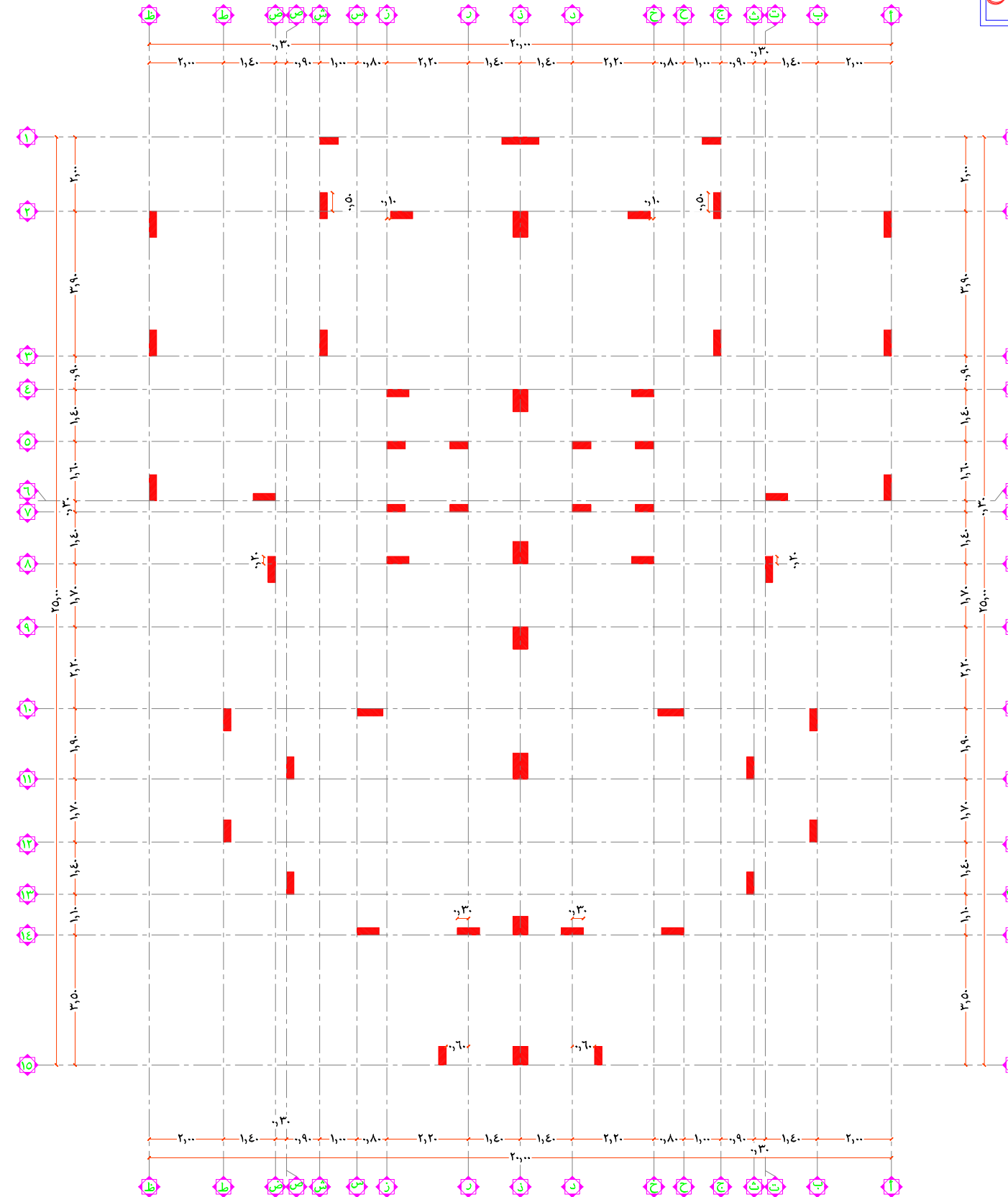
# تم الالتزام بكود البناء السعودي

## كود البناء السعودي

جميع المخططات الانشائية مطابقة لاشتراطات كود البناء السعودي السكني 1101 - 18 SBC

تتعد المساحة المذكورة في رخصة البناء كمساحة نظامية مسموح البناء بموجبها وعلى المكتب التصميم التأكد من مطابقة المساحات المذكورة في الخرائط المقترحة مع المساحات في رخصة البناء ويتحمل المكتب الهندسي التصميم المسؤولية أمام الأمانة وأى جهة أخرى في حالة اختلاف المساحة بين الرخصة والخرائط المقترحة ولا يتم بأي زيادة في المساحة الواردة في الخرائط على تلك الواردة في رخصة البناء.

يتعهد المكتب الهندسي بأن جميع التصاميم والاعمال المقدمة في هذا المشروع اعلاه ، مطابقة لمقتضيات واشتراطات كود البناء السعودي الصادر بموجب قرار مجلس الوزراء رقم ٤٤١ وتاريخ ٤/٢٥/١٤٢٨ هـ والموافق عليه بالمرسوم الملكي رقم ٤٣٣٣ م وتاريخ ٤/٢٦/١٤٢٨ هـ ويتحمل المكتب الهندسي التصميم والمسئولية الكاملة امام الجهات ذات العلاقة في حال مخالفه ذلك .



## المحاور والاعمده

### جدول مساحات

### بيانات المشروع

نوع المشروع	فلسطين متلاصقتين	الادوار	المساحة	النسبة البناء	عدد الوحدات	الاستخدام	جدول الارتدادات	فلسطين متلاصقتين	الادوار	المساحة	النسبة البناء	عدد الوحدات	الاستخدام
المالك	رجاء فازع حشيم المطيري	ارضى سكنى	٢م ٣٣٨,٧٠	٪ ٦٧,٧٥	٢	سكنى	الجهة	فلسطين متلاصقتين	اول سكنى	٢م ٣١٠,٧٥	٪ ٦٢,١٥	٢	سكنى
الموقع	حى - النرجس	ملاحق علوية	٢م ١٥٦,٦٥	٪ ٥٠,٤٠ من الدور الاول	٢	سكنى	المجاور	رقم المخطط	٣/٣٢٣٦				
رقم القطعة	٢/٢/٢٤٢ و ١/٢/٢٤٢	ملاحق ارضية	٢م ١٥,٤٠	٪ ٣,٠٨	٠	خدمات	الارتداد	رقم القطعة					
		اسوار	٩٠ م ط	٠	٠	اسوار							

مساحة الارض = ٥٠٠,٠٠ م

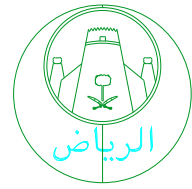


شركة  
صيحة المعمار للاستشارات  
الهندسية المدنية

الشمال  
North



أمانة مدينة الرياض  
إدارة الرخص



أمانة مدينة الرياض

اعضاء اللجنة

وكيل البلدية للتعمير

وكيل البلدية للخدمات

مدير ادارة الرخص

الختم

رقم اللوحة

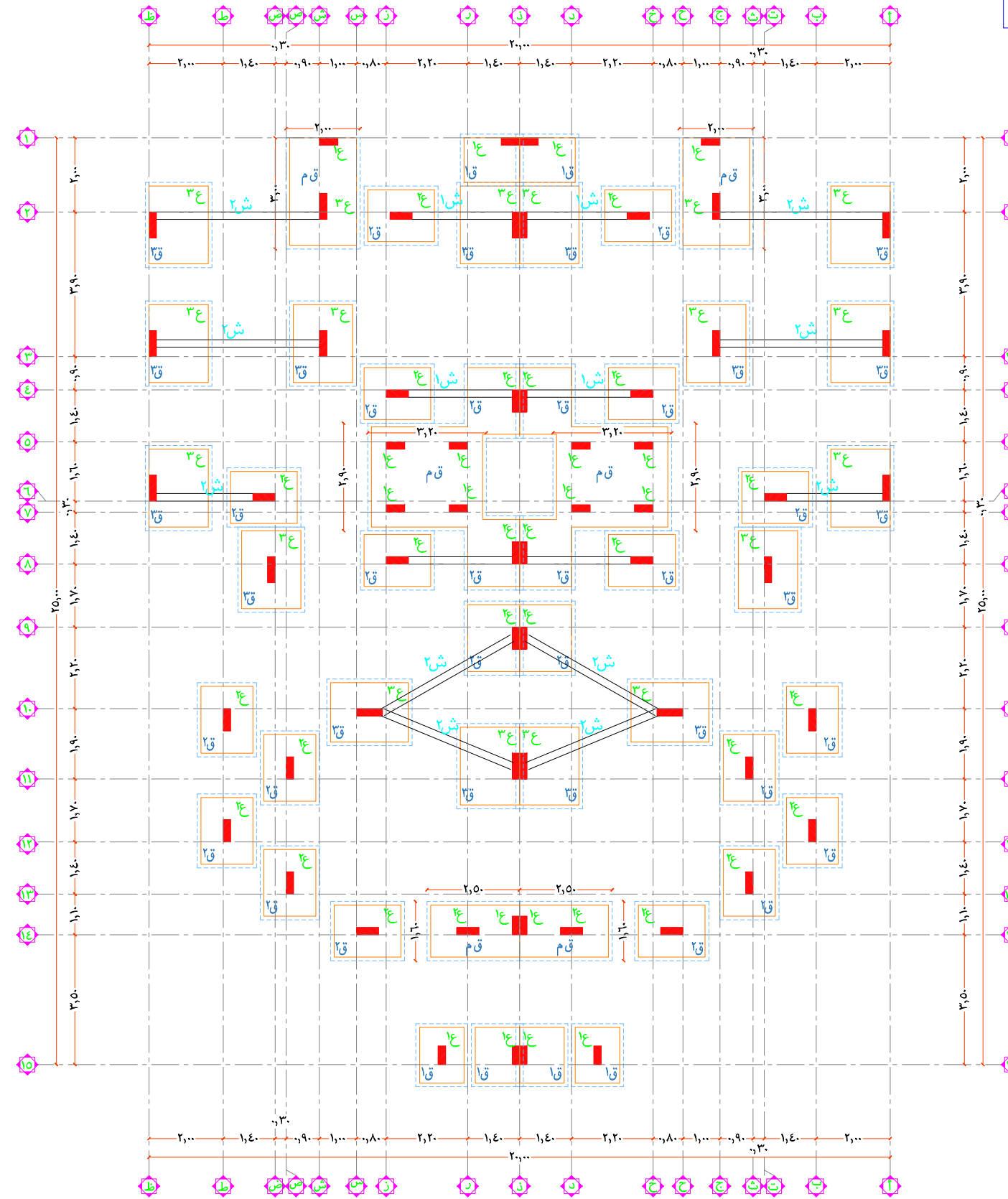
# تم الالتزام بكود البناء السعودي

## كود البناء السعودي

جميع المخططات الانشائية مطابقة لاشتراطات كود البناء السعودي السكني 18 - 1101 - SBC

تتعد المساحة المذكورة في رخصة البناء كمساحة نظامية مسموح البناء بموجبها وعلى المكتب التصميم التأكد من مطابقة المساحات المذكورة في الخرائط المقدمه مع المساحات في رخصة البناء ويتحمل المكتب الهندسي التصميم المسؤولية أمام الأمانة وأى جهة أخرى في حالة اختلاف المساحة بين الرخصة والخرائط المقدمه ولا يمتد بأي زيادة في المساحة الواردة في الخرائط على تلك الواردة في رخصة البناء.

يتعهد المكتب الهندسي بأن جميع التصميم والاعمال المقدمه في هذا المشروع اعلاه ، مطابقة لمتطلبات واشتراطات كود البناء السعودي الصادر بموجب قرار مجلس الوزراء رقم ٤٤١ وتاريخ ٢٠١٥ هـ الموافق عليه بالمرسوم الملكي رقم ٤٣٣ م وتاريخ ٤/٢١/١٤٣٨ هـ ويتحمل المكتب الهندسي التصميم والمكتب الهندسي الشرف على المشروع والمسئولية الكاملة امام الجهات ذات العلاقة في حال مخالفه ذلك .



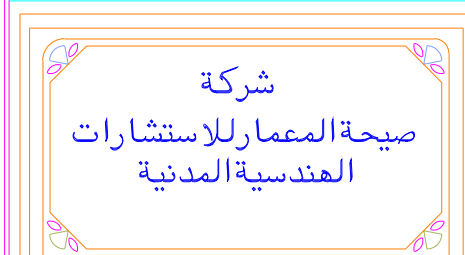
## الاساسات

### جدول مساحات

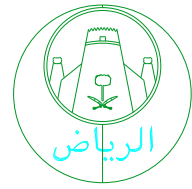
### بيانات المشروع

نوع المشروع	فلتين متلاصقتين	الادوار	المساحة	النسبة البناء	عدد الوحدات	الاستخدام	جدول الارتدادات	فلسطين متلاصقتين	رجاء فازع حشيم المطيري	المالك
ارضى سكنى	٢	٢٣٨,٧٠ م <sup>٢</sup>	٦٧,٧٥ %	٢	سكنى	الجهة	الشرق	٢٠٠ م	شارع ٥,٠٠ م	الجنوب
اول سكنى	٢	٣١٠,٧٥ م <sup>٢</sup>	٦٢,١٥ %	٢	سكنى	المجاور	الشمال	٢٠٠ م	شارع ٥,٠٠ م	الجنوب
ملاحق علوية	٢	١٥٦,٦٥ م <sup>٢</sup>	٥٠,٤٠ % من الدور الاول	٢	سكنى	الارتداد	الشرق	٢٠٠ م	شارع ٥,٠٠ م	الجنوب
ملاحق ارضية	٠	١٥,٤٠ م <sup>٢</sup>	٣,٠٨ %	٠	خدمات		الشرق	٢٠٠ م	شارع ٥,٠٠ م	الجنوب
اسوار	٠	٩٠ م <sup>٢</sup>	٠	٠	اسوار		الشرق	٢٠٠ م	شارع ٥,٠٠ م	الجنوب
							الغرب	٢٠٠ م	شارع ٥,٠٠ م	الجنوب
							الغرب	٢٠٠ م	شارع ٥,٠٠ م	الجنوب

مساحة الارض = ٥٠٠,٠٠ م<sup>٢</sup>



أمانة مدينة الرياض  
إدارة الرخص



أمانة مدينة الرياض

اعضاء اللجنة

وكيل البلدية للتعمير

وكيل البلدية للخدمات

مدير ادارة الرخص

الختم

رقم اللوحة

الشمال  
North



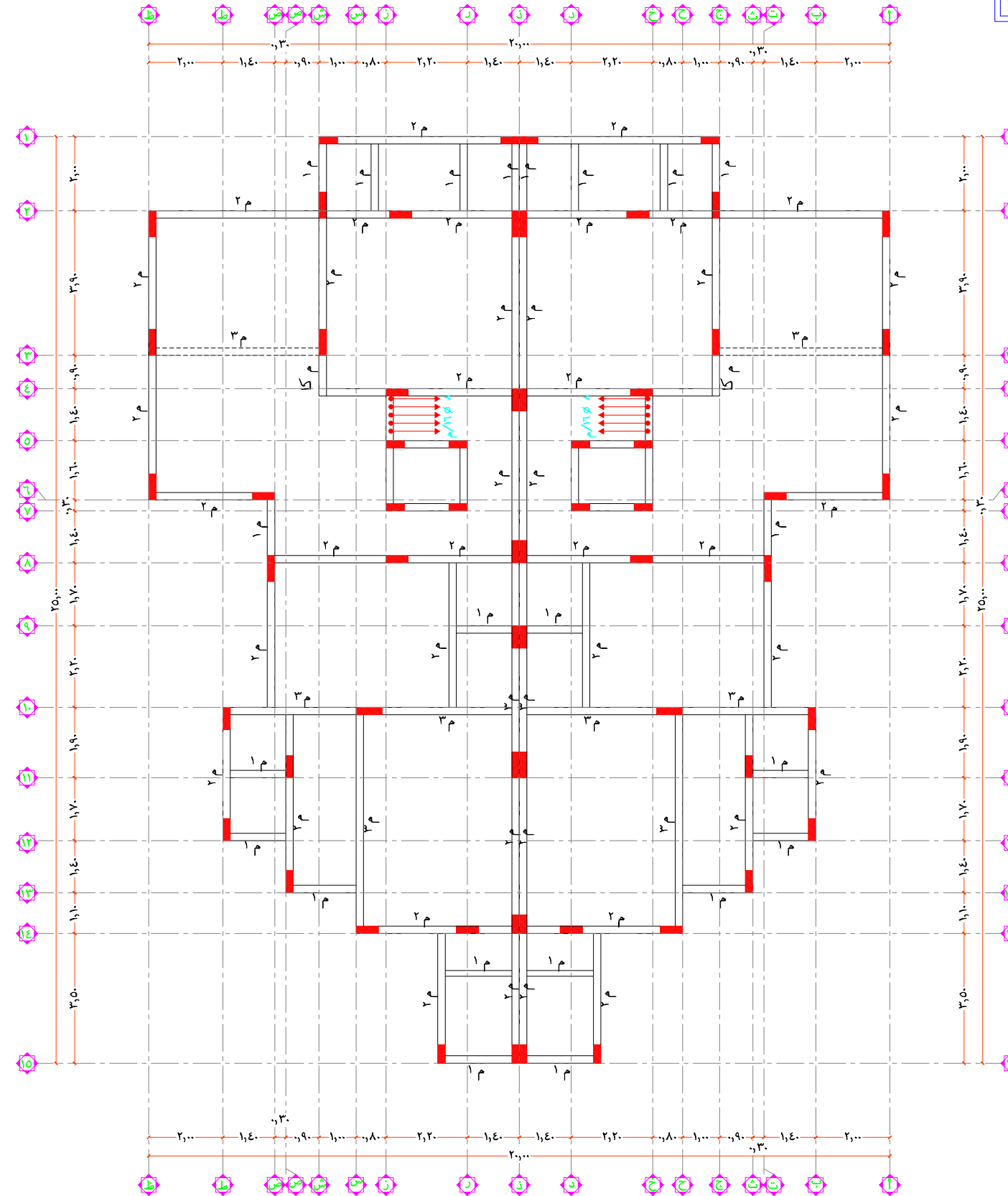
# تم الالتزام بكود البناء السعودي

## كود البناء السعودي

جميع المخططات الانشائية مطابقة لاشتراطات كود البناء السعودي السكني 1101 - 18 SBC

تتعد المساحة المذكورة في رخصة البناء كمساحة نظامية مسموح البناء بموجبها وعلى المكتب التصميم التأكد من مطابقة المساحات المذكورة في الخرائط المقترحة مع المساحات في رخصة البناء ويتحمل المكتب الهندسي التصميم المسؤولية أمام الأمانة وأن جهة أخرى في حالة اختلاف المساحة بين الرخصة والخرائط المقترحة ولا يمتد بأي زيادة في المساحة الواردة في الخرائط على تلك الواردة في رخصة البناء.

يتعهد المكتب الهندسي بأن جميع التصاميم والاعمال المقدمة في هذا المشروع اعلاه ، مطابقة لمقتضيات واشتراطات كود البناء السعودي الصادر بموجب قرار مجلس الوزراء رقم ٤٤١ وتاريخ ٤/٢٥/١٤٢٨ هـ والموافق عليه بالمرسوم الملكي رقم ٤٣٣ م وتاريخ ٤/٢٦/١٤٢٨ هـ ويتحمل المكتب الهندسي التصميم والمكتب الهندسي المشرف على المشروع المسؤولية الكاملة امام الجهات ذات العلاقة في حال مخالفه ذلك .



## الجسور الارضية

### جدول مساحات

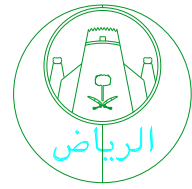
### بيانات المشروع

نوع المشروع	فلتين متلاصقتين	الادوار	المساحة	النسبة البناء	عدد الوحدات	الاستخدام	جدول الارتدادات	فلبين متلاصقتين	المالك
ارضى سكنى	رجاء فازع حشيم المطيري	اول سكنى	٢م ٣٣٨,٧٠	٪ ٦٧,٧٥	٢	سكنى	الجهة	الجنوب	الملك
ملاحق علوية	حى - النرجس	ملاحق علوية	٢م ١٥٦,٦٥	٪ ٥٠,٤٠ من الدور الاول	٢	سكنى	المجاور	شارع ٥٥,٠٠م	الموقع
ملاحق ارضية	٣/٣٢٣٦	اسوار	٢م ١٥,٤٠	٪ ٣,٠٨	٠	خدمات	الارتداد	٣,٥٠م	رقم المخطط
اسوار	٢/٢/٢٤٢ و ١/٢/٢٤٢		٩٠م ط		٠	اسوار	الغرب	٢,٠٠م	رقم القطعة
مساحة الارض = ٥٠٠,٠٠م									



شركة  
صيحة المعمار للاستشارات  
الهندسية المدنية

أمانة مدينة الرياض  
إدارة الرخص



أمانة مدينة الرياض

اعضاء اللجنة

وكيل البلدية للتعمير

وكيل البلدية للخدمات

مدير ادارة الرخص

الختم

رقم اللوحة

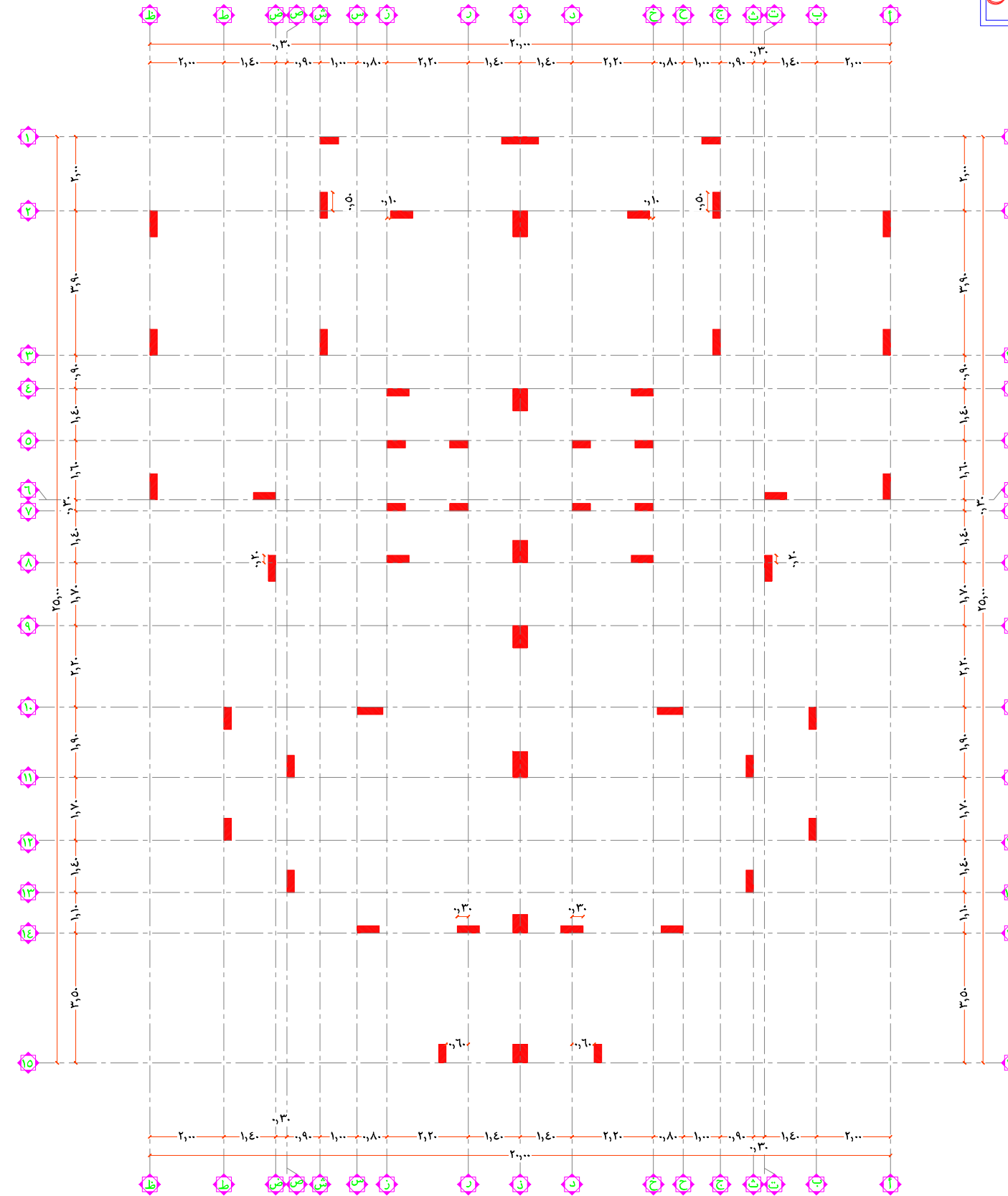
# تم الالتزام بكود البناء السعودي

## كود البناء السعودي

جميع المخططات الانشائية مطابقة لاشتراطات كود البناء السعودي السكني 18 - 1101 - SBC

تتعد المساحة المذكورة في رخصة البناء كمساحة نظامية مسموح البناء بموجبها وعلى المكتب التصميم التأكد من مطابقة المساحات المذكورة في الخرائط المقترحة مع المساحات في رخصة البناء ويتحمل المكتب الهندسي التصميم المسؤولية أمام الأمانة وأن جهة أخرى في حالة اختلاف المساحة بين الرخصة والخرائط المقترحة ولا يتم بأي زيادة في المساحة الواردة في الخرائط على تلك الواردة في رخصة البناء.

يتعهد المكتب الهندسي بأن جميع التصاميم والأعمال المقدمة في هذا المشروع أعلاه ، مطابقة لمتطلبات واشتراطات كود البناء السعودي الصادر بموجب قرار مجلس الوزراء رقم ٤٤١ وتاريخ ٤/٢٥/١٤٢٨ هـ والموافق عليه بالمرسوم الملكي رقم ٤٤٣ م وتاريخ ٤/٢٦/١٤٢٨ هـ ويتحمل المكتب الهندسي التصميم والتكليف الشرف على المشروع المسؤولية الكاملة أمام الجهات ذات العلاقة في حال مخالفه ذلك .



## المحاور والاعمده

### بيانات المشروع

### جدول مساحات

نوع المشروع	فلسطين متلاصقتين	الادوار	المساحة	النسبة البناء	عدد الوحدات	الاستخدام	جدول الارتدادات	فلسطين متلاصقتين	الادوار	المساحة	النسبة البناء	عدد الوحدات	الاستخدام
المالك	رجاء فازع حشيم المطيري	ارضى سكنى	٢م ٣٣٨,٧٠	% ٦٧,٧٥	٢	سكنى	الجهة	الغرب	اول سكنى	٢م ٣١٠,٧٥	% ٦٢,١٥	٢	سكنى
الموقع	حى - النرجس	ملاحق علوية	٢م ١٥٦,٦٥	% ٥٠,٤٠ من الدور الاول	٢	سكنى	المجاور	شارع ٥,٠٠م	ملاحق ارضية	٢م ١٥,٤٠	% ٣,٠٨	٠	خدمات
رقم المخطط	٣/٣٢٣٦	اسوار	٩٠ م ط	٠	٠	اسوار	الارتداد	٢,٠٠ م	اسوار	٩٠ م ط	٠	٠	اسوار
رقم القطعة	٢/٢/٢٤٢ و ١/٢/٢٤٢							٣,٥٠ م					
								٢,٠٠ م					

مساحة الارض = ٥٠٠,٠٠ م

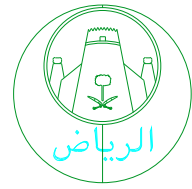


شركة  
صيحة المعمار للاستشارات  
الهندسية المدنية

الشمال  
North



أمانة مدينة الرياض  
إدارة الرخص



أمانة مدينة الرياض

اعضاء اللجنة

وكيل البلدية للتعمير

وكيل البلدية للخدمات

مدير ادارة الرخص

الختم

رقم اللوحة

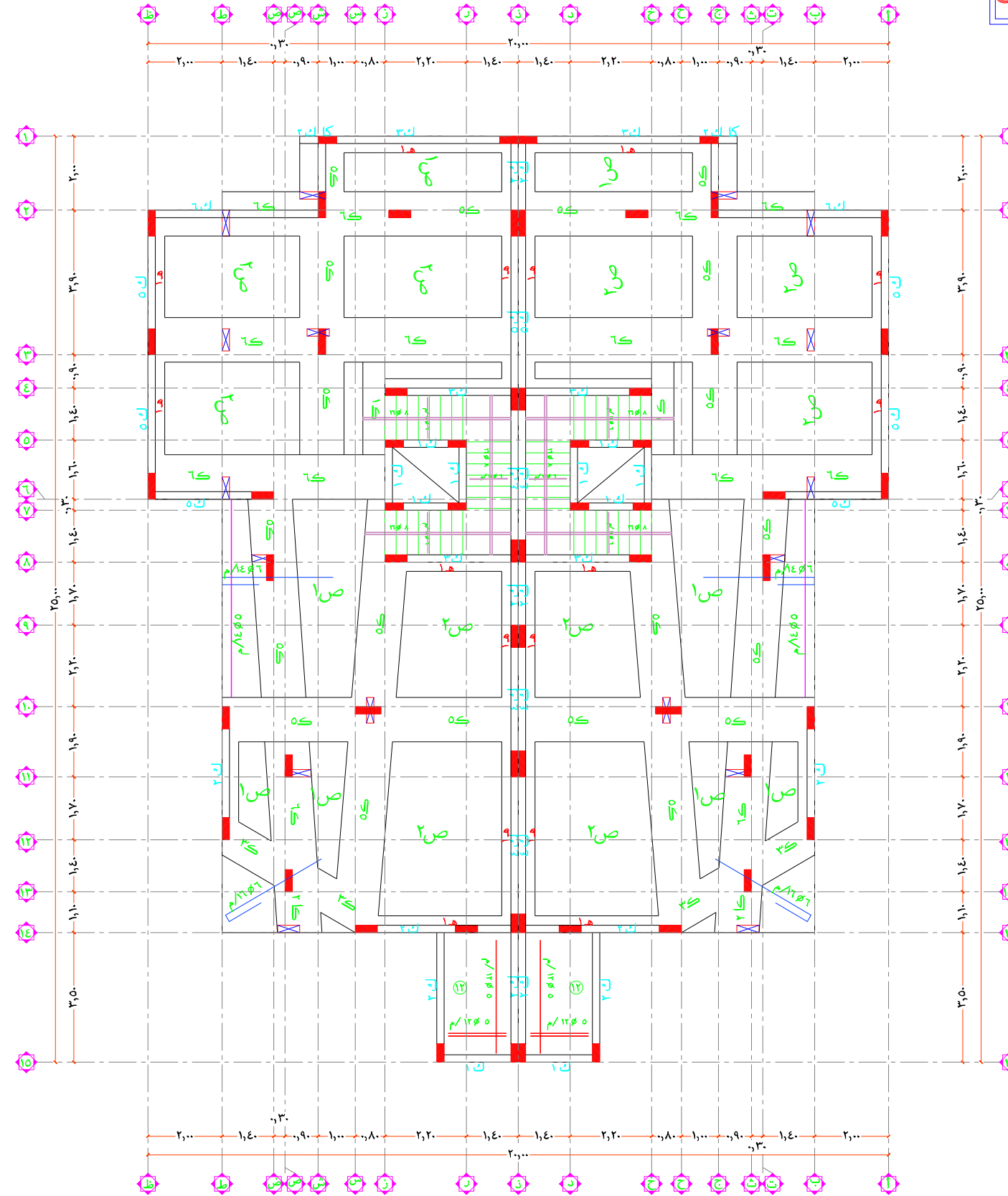
# تم الالتزام بكود البناء السعودي

## كود البناء السعودي

جميع المخططات الانشائية مطابقة لاشتراطات كود البناء السعودي السكني 18 - 1101 - SBC

تتعد المساحة المذكورة في رخصة البناء كمساحة نظامية مسموح البناء بموجبها وعلى المكتب التصميم التأكد من مطابقة المساحات المذكورة في الخرائط المقدمة مع المساحات في رخصة البناء ويتحمل المكتب الهندسي التصميم المسؤولية أمام الأمانة وأن جهة أخرى في حالة اختلاف المساحة بين الرخصة والخرائط المقدمة ولا يمتد بأي زيادة في المساحة الواردة في الخرائط على تلك الواردة في رخصة البناء.

يتعهد المكتب الهندسي بأن جميع التصاميم والاعمال المقدمة في هذا المشروع اعلاه ، مطابقة لتعليمات واشتراطات كود البناء السعودي الصادر بموجب قرار مجلس الوزراء رقم ٤٤١ وتاريخ ٤/٢٥/١٤٣٨ هـ والموافق عليه بالمرسوم الملكي رقم ٤٣٣ م وتاريخ ٤/٢٦/١٤٣٨ هـ ويتحمل المكتب الهندسي التصميم والمكتب الهندسي المشرف على المشروع المسؤولية الكاملة امام الجهات ذات العلاقة في حال مخالفه ذلك .



## سقف الدور الارضى

### جدول مساحات

### بيانات المشروع

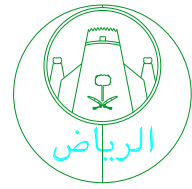
نوع المشروع	فلتين متلاصقتين	الادوار	المساحة	النسبة البناء	عدد الوحدات	الاستخدام	جدول الارتدادات	الغرب	الجنوب	الشرق	الشمال	الجهة
المالك	رجاء فازع حشيم المطيري	ارضى سكنى	٢م ٣٣٨,٧٠	٪ ٦٧,٧٥	٢	سكنى	الغرب					
الموقع	حى - النرجس	اول سكنى	٢م ٣١٠,٧٥	٪ ٦٢,١٥	٢	سكنى	الجنوب	شارع ٥٥,٠٠م	جار	جار	جار	المجاور
رقم المخطط	٣/٣٢٣٦	ملاحق علوية	٢م ١٥٦,٦٥	٪ ٥٠,٤٠ من الدور الاول	٢	سكنى	الشرق	جار				
رقم القطعة	٢/٢/٢٤٢ و ١/٢/٢٤٢	ملاحق ارضية	٢م ١٥,٤٠	٪ ٣,٠٨	٠	خدمات	الشمال	١,٥٠م	٣,٥٠م	٢,٠٠م	١,٥٠م	الارتداد
		اسوار	٩٠م ط	.	٠	اسوار	الجهة	٢,٠٠م				

مساحة الارض = ٥٠٠,٠٠م



شركة  
صيحة العمارة للاستشارات  
الهندسية المدنية

أمانة مدينة الرياض  
إدارة الرخص



أمانة مدينة الرياض

اعضاء اللجنة

وكيل البلدية للتعمير

وكيل البلدية للخدمات

مدير ادارة الرخص

الختم

رقم اللوحة

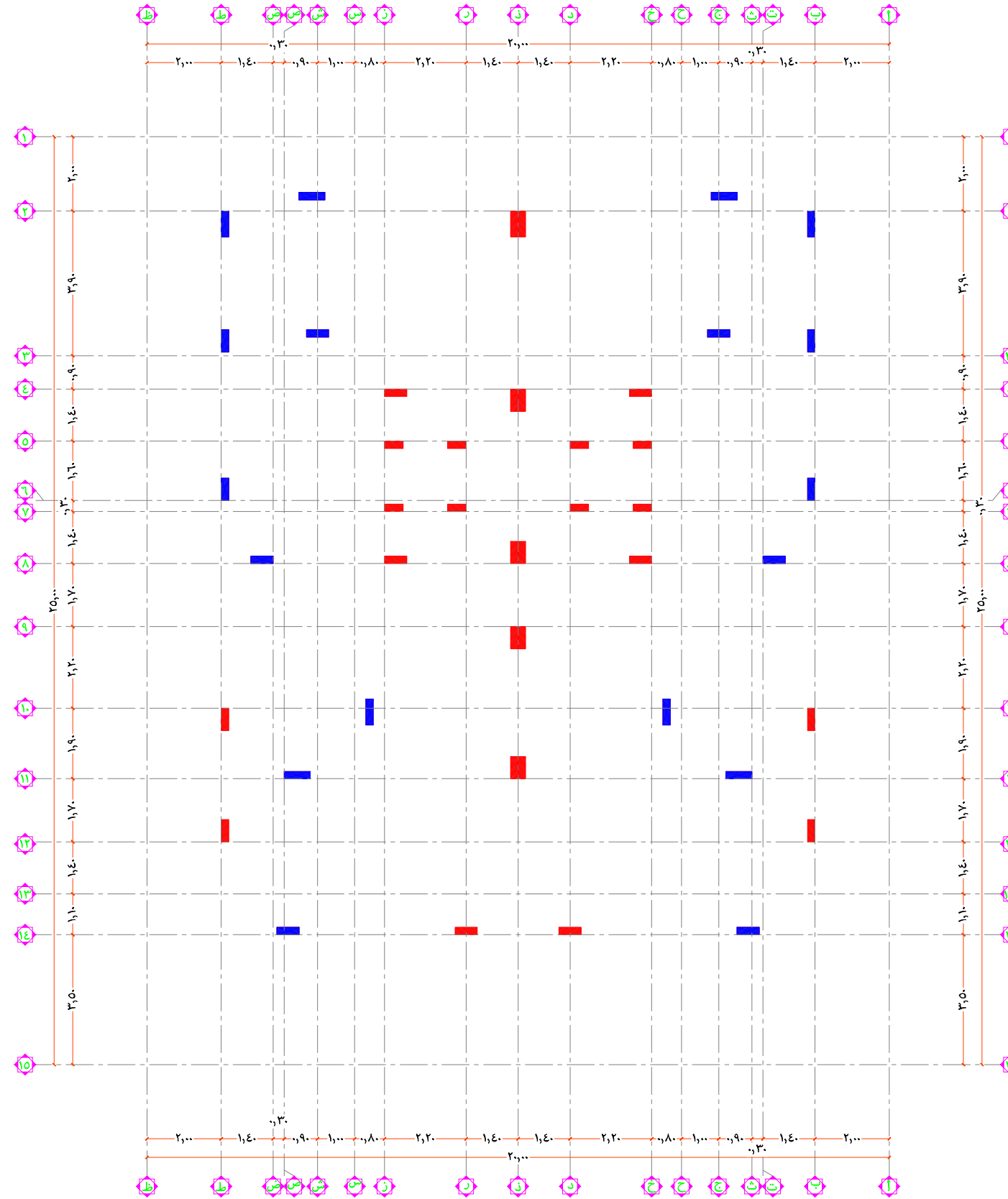
# تم الالتزام بكود البناء السعودي

## كود البناء السعودي

جميع المخططات الانشائية مطابقة لاشتراطات كود البناء السعودي السكني 18 - 1101 - SBC

تتعد المساحة المذكورة في رخصة البناء كساحة نظامية مسموح البناء بموجبها وعلى المكتب التصميم التأكد من مطابقة المساحات المذكورة في الخرائط الممتدة مع المساحات في رخصة البناء ويتحمل المكتب الهندسي التصميم المسؤولية أمام الأمانة وأن جهة أخرى في حالة اختلاف المساحة بين الرخصة والخرائط الممتدة ولا يتم بأي زيادة في المساحة الواردة في الخرائط على تلك الواردة في رخصة البناء.

يتعهد المكتب الهندسي بأن جميع التصاميم والاعمال المقدمة في هذا المشروع اعلاه ، مطابقة لمتطلبات واشتراطات كود البناء السعودي الصادر بموجب قرار مجلس الوزراء رقم ٤٤١ وتاريخ ٤/٢٥/١٤٢٨هـ والموافق عليه بالمرسوم الملكي رقم ٤٣٣ م وتاريخ ٤/٢٣/١٤٣٨هـ ويتحمل المكتب الهندسي التصميم والمكتب الهندسي المشرف على المشروع المسؤولية الكاملة امام الجهات ذات العلاقة في حال مخالفه ذلك .



## المحاور والاعمده

### جدول مساحات

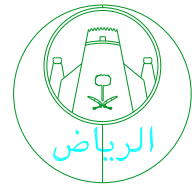
### بيانات المشروع

نوع المشروع	فلتين متلاصقتين	الادوار	المساحة	النسبة البناء	عدد الوحدات	الاستخدام	جدول الارتدادات	الغرب	الجنوب	الشرق	الشمال	الجهة	المجاور	الارتداد
المالك	رجاء فازع حشيم المطيري	ارضى سكنى	٢م ٣٣٨,٧٠	٪ ٦٧,٧٥	٢	سكنى								
الموقع	حى - النرجس	اول سكنى	٢م ٣١٠,٧٥	٪ ٦٢,١٥	٢	سكنى								
رقم المخطط	٣/٣٢٣٦	ملاحق علوية	٢م ١٥٦,٦٥	٪ ٥٠,٤٠ من الدور الاول	٢	سكنى								
رقم القطعة	٢/٢/٢٤٢ و ١/٢/٢٤٢	ملاحق ارضية	٢م ١٥,٤٠	٪ ٣,٠٨	٠	خدمات								
		اسوار	٩٠ م ط	٠	٠	اسوار								
مساحة الارض = ٥٠٠,٠٠ م														



شركة  
صيحة المعمار للاستشارات  
الهندسية المدنية

أمانة مدينة الرياض  
إدارة الرخص



أمانة مدينة الرياض

اعضاء اللجنة

وكيل البلدية للتعمير

وكيل البلدية للخدمات

مدير ادارة الرخص

الختم

رقم اللوحة

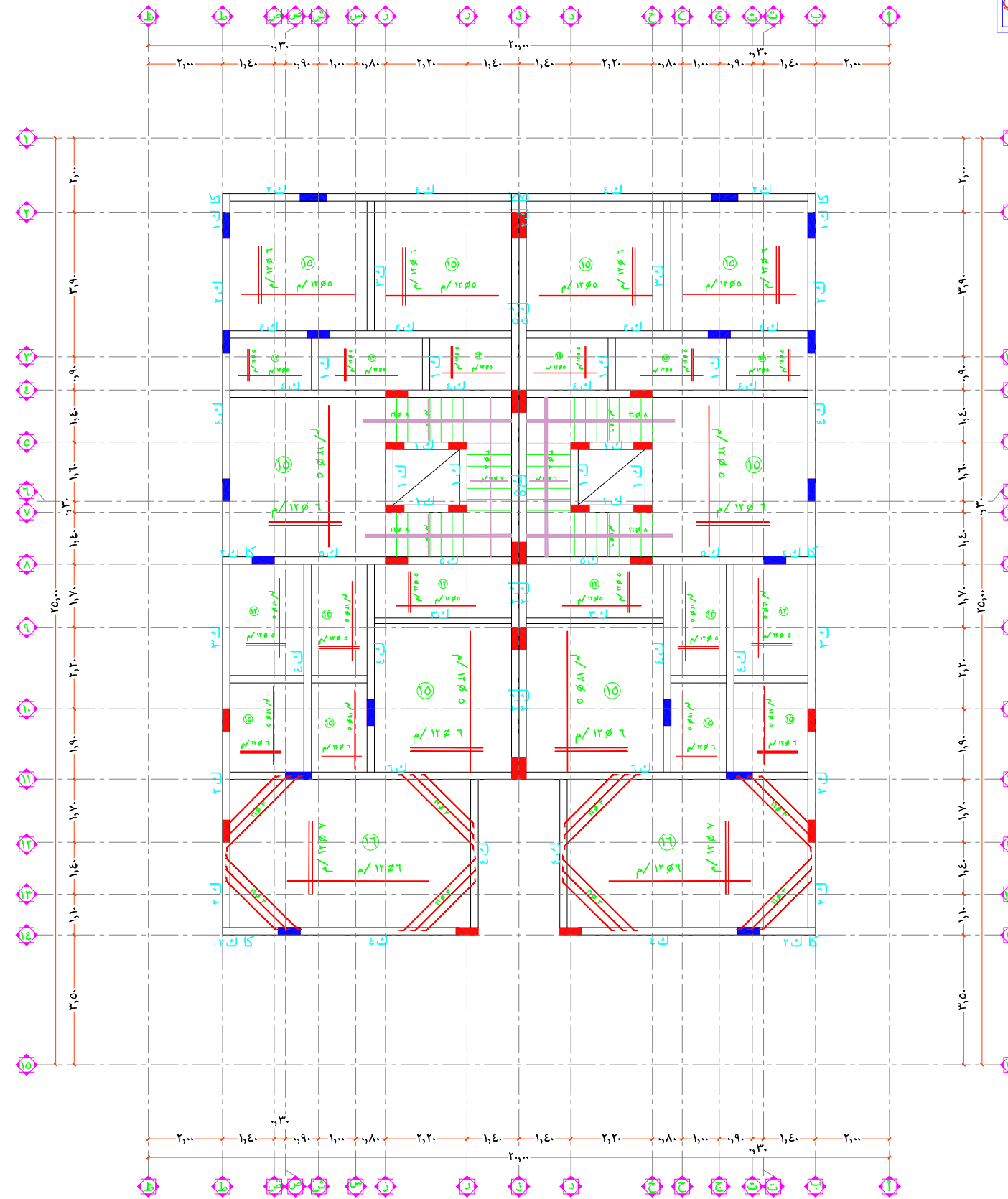
# تم الالتزام بكود البناء السعودي

## كود البناء السعودي

جميع المخططات الانشائية مطابقة لاشتراطات كود البناء السعودي السكني SBC - 1101 - 18

تتعد المساحة المذكورة في رخصة البناء كمساحة نظامية مسموح البناء بموجبها وعلى المكتب التصميم التأكد من مطابقة المساحات المذكورة في الخرائط المقدمة مع المساحات في رخصة البناء ويتحمل المكتب الهندسي التصميم المسؤولية أمام الأمانة وأن جهة أخرى في حالة اختلاف المساحة بين الرخصة والخرائط المقدمة ولا يتم بأي زيادة في المساحة الواردة في الخرائط على تلك الواردة في رخصة البناء.

يتعهد المكتب الهندسي بأن جميع التصاميم والاعمال المقدمة في هذا المشروع اعلاه ، مطابقة لمقتضيات واشتراطات كود البناء السعودي الصادر بموجب قرار مجلس الوزراء رقم ٤٤١ وتاريخ ٤/٢٥/١٤٣٨هـ والموافق عليه بالمرسوم الملكي رقم ٤٣٣ م وتاريخ ٤/٢٦/١٤٣٨هـ ويتحمل المكتب الهندسي التصميم والمكتب الهندسي المشرف على المشروع المسؤولية الكاملة امام الجهات ذات العلاقة في حال مخالفه ذلك .



## سقف الدور الاول

### جدول مساحات

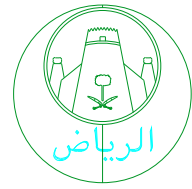
### بيانات المشروع

نوع المشروع	فلتين متلاصقتين	الادوار	المساحة	النسبة البناء	عدد الوحدات	الاستخدام	جدول الارتدادات	فلتين متلاصقتين	المالك
رجاء فازع حشيم المطيري	ارضى سكنى	٢	٢م ٣٣٨,٧٠	٪ ٦٧,٧٥	سكنى	الجهة	الشرق	رجاء فازع حشيم المطيري	الموقع
حى - النرجس	اول سكنى	٢	٢م ٣١٠,٧٥	٪ ٦٢,١٥	سكنى	المجاور	الجنوب	حى - النرجس	رقم المخطط
٣/٣٢٣٦	ملاحق علوية	٢	٢م ١٥٦,٦٥	٪ ٥٠,٤٠ من الدور الاول	سكنى	الارتداد	الغرب	٣/٣٢٣٦	رقم القطعة
٢/٢/٢٤٢ و ١/٢/٢٤٢	ملاحق ارضية	٠	٢م ١٥,٤٠	٪ ٣,٠٨	خدمات		شارع ٥٠,٠٠م	٢/٢/٢٤٢ و ١/٢/٢٤٢	
	اسوار	٠	٩٠ م ط		اسوار		٢٠٠ م		
مساحة الارض = ٥٠٠,٠٠٠ م									



شركة  
صيحة العمارة للاستشارات  
الهندسية المدنية

أمانة مدينة الرياض  
إدارة الرخص



أمانة مدينة الرياض

اعضاء اللجنة

وكيل البلدية للتعمير

وكيل البلدية للخدمات

مدير ادارة الرخص

الختم

رقم اللوحة



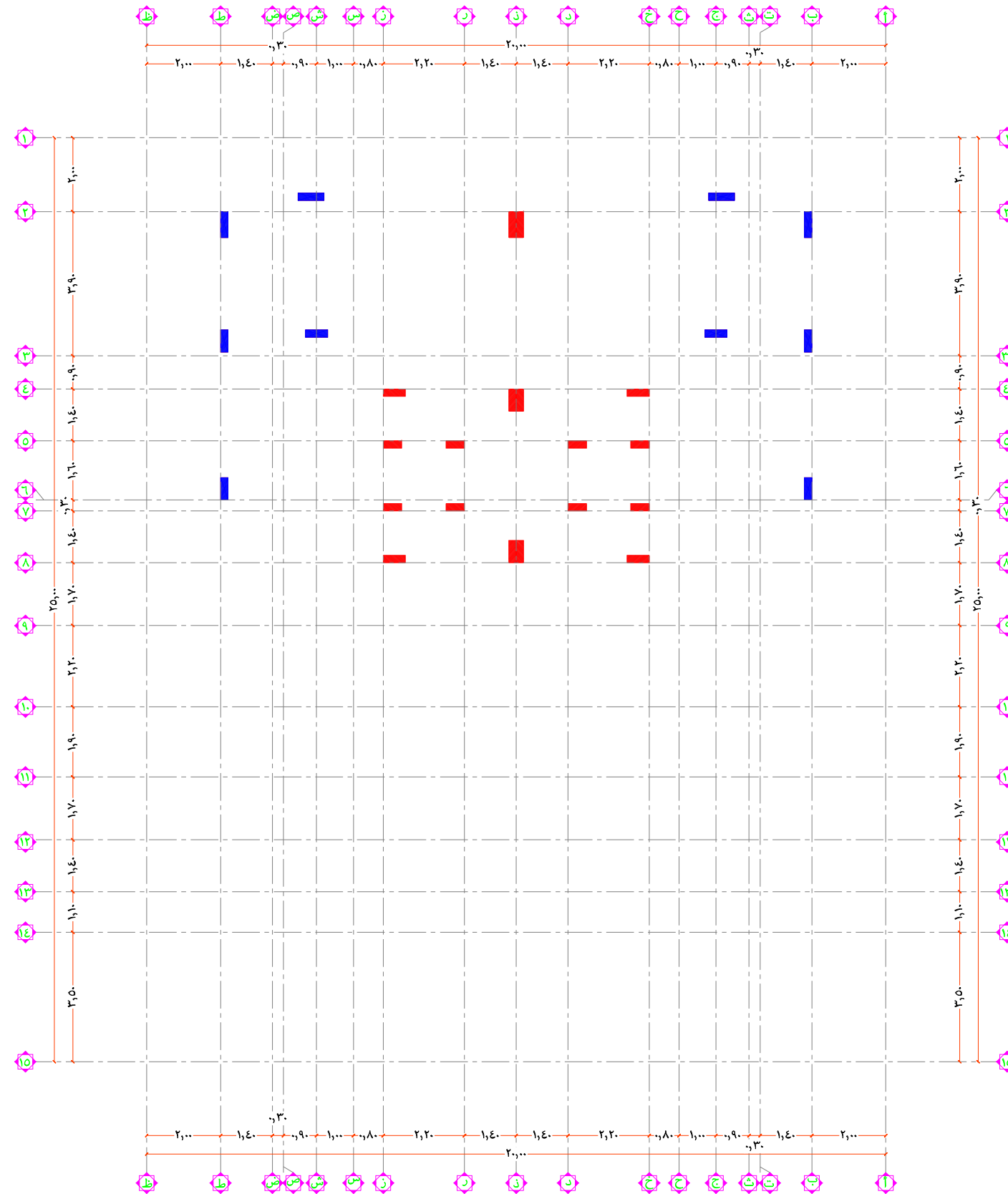
# تم الالتزام بكود البناء السعودي

## كود البناء السعودي

جميع المخططات الانشائية مطابقة لاشتراطات كود البناء السعودي السكني 18 - 1101 - SBC

تتعد المساحة المذكورة في رخصة البناء كمساحة نظامية مسموح البناء بموجبها وعلى المكتب التصميم التأكيد من مطابقة المساحات المذكورة في الخرائط المقترحة مع المساحات في رخصة البناء ويتحمل المكتب الهندسي التصميم المسؤولية أمام الأمانة وأن جهة أخرى في حالة اختلاف المساحة بين الرخصة والخرائط المقترحة ولا يمتد بأي زيادة في المساحة الواردة في الخرائط على تلك الواردة في رخصة البناء.

يتعهد المكتب الهندسي بأن جميع التصاميم والاعمال المقدمة في هذا المشروع اعلاه ، مطابقة لتعليمات واشتراطات كود البناء السعودي الصادر بموجب قرار مجلس الوزراء رقم ٤٤١ وتاريخ ٤/٢٥/١٤٣٨ هـ والموافق عليه بالمرسوم الملكي رقم ٤٣٣ م وتاريخ ٤/٢٣/١٤٣٨ هـ ويتحمل المكتب الهندسي التصميم والمكتب الهندسي المشرف على المشروع المسؤولية الكاملة امام الجهات ذات العلاقة في حال مخالفه ذلك .



## الجدول الانشائية

### بيانات المشروع

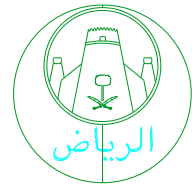
نوع المشروع	فلتين متلاصقتين	الادوار	المساحة	النسبة البناء	عدد الوحدات	الاستخدام	جدول الارتدادات
المالك	رجاء فازع حشيم المطيري	ارضى سكنى	٢م ٣٣٨,٧٠	٪ ٦٧,٧٥	٢	سكنى	الجهة
الموقع	حى - النرجس	اول سكنى	٢م ٣١٠,٧٥	٪ ٦٢,١٥	٢	سكنى	المجاور
رقم المخطط	٣/٣٢٣٦	ملاحق علوية	٢م ١٥٦,٦٥	٪ ٥٠,٤٠ من الدور الاول	٢	سكنى	الارتداد
رقم القطعة	٢/٢/٢٤٢ و ١/٢/٢٤٢	ملاحق ارضية	٢م ١٥,٤٠	٪ ٣,٠٨	٠	خدمات	الغرب
		اسوار	٩٠ م ط	٠	٠	اسوار	الجنوب
							الشرق
							الشمال

مساحة الارض = ٥٠٠,٠٠ م

الشمال  
North



أمانة مدينة الرياض  
إدارة الرخص



أمانة مدينة الرياض

اعضاء اللجنة

وكيل البلدية للتعمير

وكيل البلدية للخدمات

مدير ادارة الرخص

الختم

رقم اللوحة



شركة  
صيحة المعمار للاستشارات  
الهندسية المدنية

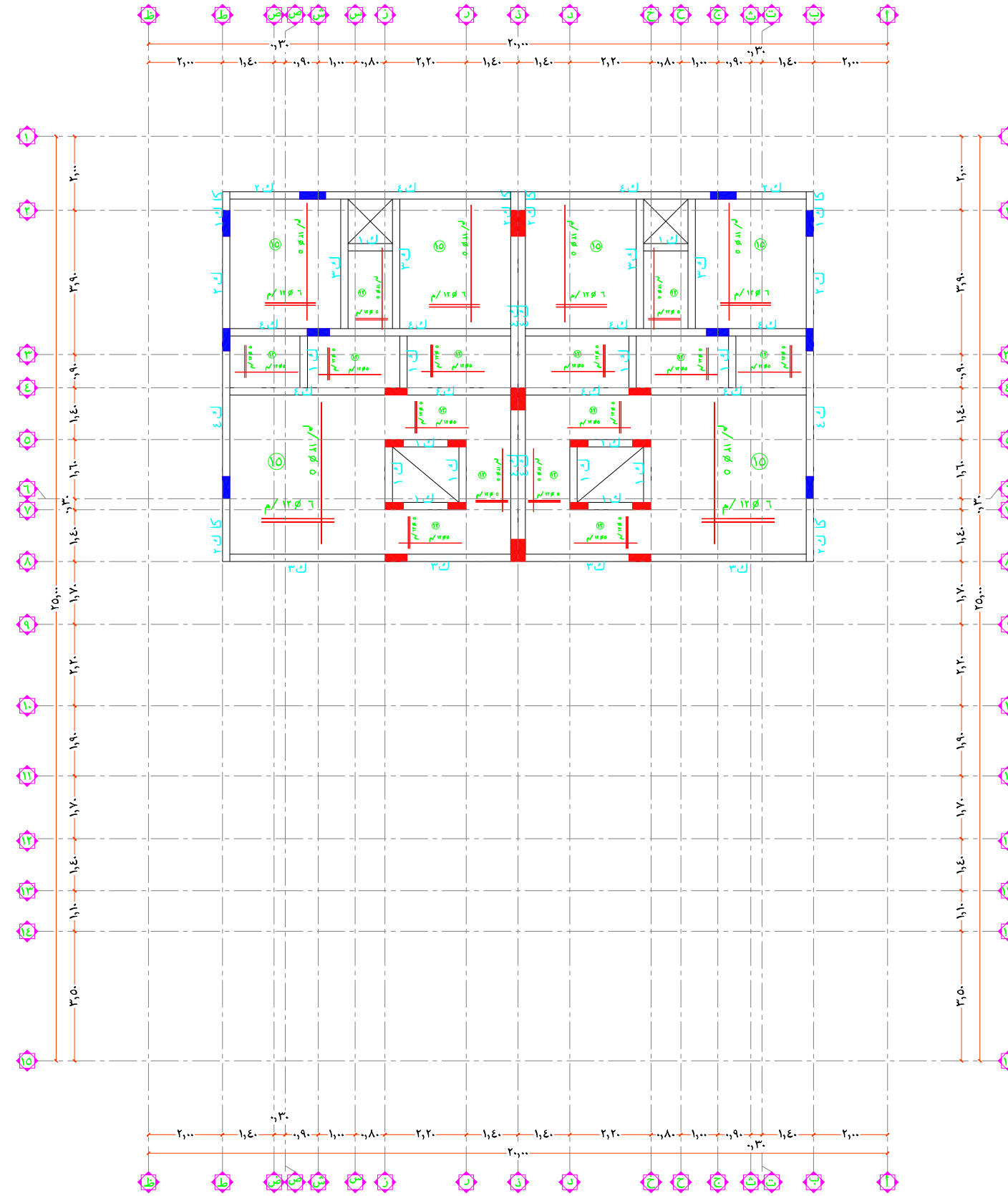
# تم الالتزام بكود البناء السعودي

## كود البناء السعودي

جميع المخططات الانشائية مطابقة لاشتراطات كود البناء السعودي السكني 18 - 1101 - SBC

تتعد المساحة المذكورة في رخصة البناء كمساحة نظامية مسموح البناء بموجبها وعلى المكتب التصميم التأكد من مطابقة المساحات المذكورة في الخرائط المقترحة مع المساحات في رخصة البناء ويتحمل المكتب الهندسي التصميم المسؤولية أمام الأمانة وأن جهة أخرى في حالة اختلاف المساحة بين الرخصة والخرائط المقترحة ولا يمتد بأي زيادة في المساحة الواردة في الخرائط على تلك الواردة في رخصة البناء.

يتعد المكتب الهندسي بأن جميع التصاميم والاعمال المقدمة في هذا المشروع اعلاه ، مطابقة لمتطلبات واشتراطات كود البناء السعودي الصادر بموجب قرار مجلس الوزراء رقم ٤٤١ وتاريخ ٤/٢٥/١٤٣٨ هـ والموافق عليه بالمرسوم الملكي رقم ٤٣٣ م وتاريخ ٤/٢٦/١٤٣٨ هـ ويتحمل المكتب الهندسي التصميم والتكليفات المشرف على المشروع المسؤولية الكاملة امام الجهات ذات العلاقة في حال مخالفه ذلك .



## الجدول الانشائية

### بيانات المشروع

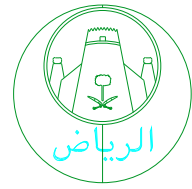
نوع المشروع	فلسطين متلاصقتين	الادوار	المساحة	النسبة البناء	عدد الوحدات الاستخدام	جدول الارتدادات
المالك	رجاء فزان حشيم المطيري	ارضى سكنى	٢م ٣٣٨,٧٥	% ٦٧,٧٥	٢ سكنى	الجهة
الموقع	حى - النرجس	اول سكنى	٢م ٣١٠,٧٥	% ٦٢,١٥	٢ سكنى	المجاور
رقم المخطط	٣/٣٢٣٦	ملاحق علوية	٢م ١٥٦,٦٥	% ٥٠,٤٠ من الدور الاول	٢ سكنى	الارتداد
رقم القطعة	٢/٢/٢٤٢ و ١/٢/٢٤٢	ملاحق ارضية	٢م ١٥,٤٠	% ٣,٠٨	٠ خدمات	الغرب
		اسوار	٩٠ م ط	٠	٠ اسوار	الجنوب

مساحة الارض = ٥٠٠,٠٠٠ م<sup>٢</sup>

الشمال  
North



أمانة مدينة الرياض  
إدارة الرخص



أمانة مدينة الرياض

اعضاء اللجنة

وكيل البلدية للتعمير

وكيل البلدية للخدمات

مدير ادارة الرخص

الختم



رقم اللوحة

شركة  
صيحة المعمار للاستشارات  
الهندسية المدنية

# تم الالتزام بكود البناء السعودي

## جدول الميدات الارضية

ملاحظات	الكانات		الحديد العلوي		الحديد السفلي		الابعاد (سم)		توزيع
	الاطراف	الوسط	الرئيسي	الاضافي	الرئيسي	الاضافي	عرض	عمق	
<p>شكل الكانة</p> <p>الغطاء الخرساني = 0,10 سم</p>	15 @ 150	15 @ 150	12 Ø 2	12 Ø 3	14 Ø 2	14 Ø 3	50 x 20	م	
	15 @ 150	15 @ 150	12 Ø 3	12 Ø 3	14 Ø 3	14 Ø 3	60 x 20	1 م	
	15 @ 150	15 @ 150	14 Ø 3	14 Ø 3	14 Ø 3	14 Ø 3	60 x 20	2 م	
	15 @ 150	15 @ 150	16 Ø 3	16 Ø 3	16 Ø 3	16 Ø 3	60 x 20	3 م	
	15 @ 150	15 @ 150	16 Ø 4	16 Ø 4	16 Ø 4	16 Ø 4	60 x 20	4 م	
	15 @ 150	15 @ 150	16 Ø 5	16 Ø 5	16 Ø 5	16 Ø 5	60 x 20	5 م	
	15 @ 150	15 @ 150	14 Ø 3	14 Ø 3	14 Ø 3	14 Ø 3	50 x 20	م	
	10 @ 150	10 @ 150	14 Ø 4 شوك كوابيل		14 Ø 4		60 x 20	ك	
	10 @ 150	10 @ 150	16 Ø 5 شوك كوابيل		16 Ø 5		60 x 20	ك	

× الغطاء الخرساني للميدات = 0,10 سم

## جدول القواعد

نموذج	العادي		المسلحه		التسليح		كوابيل	
	طول	عرض	ارتفاع	عرض	ارتفاع	فرش	غطاء	
ق ٤	1,300	1,300	0,40	0,80	0,80	6 Ø 14 / م	2 Ø 14	
ق م ١	2,300	1,400	0,50	1,20	1,80	6 Ø 14 / م	6 Ø 14 / م	
ق	1,300	1,300	0,50	1,300	1,300	6 Ø 14 / م	2 Ø 14	
ق ١	1,300	1,400	0,60	1,20	1,50	6 Ø 14 / م	2 Ø 14	
ق ٢	2,300	1,300	0,60	1,40	1,80	6 Ø 14 / م	2 Ø 14	
ق ٣	2,300	1,800	0,60	1,60	2,10	6 Ø 14 / م	3 Ø 14	
ق ٤	2,300	2,600	0,60	1,80	2,40	6 Ø 14 / م	3 Ø 14	
ق م	المخطط		0,60	المخطط		6 Ø 14 / م	6 Ø 14 / م	

## جدول الشدادات

نموذج	قطع	الحديد السفلي		الحديد العلوي		الكانات	
		الرئيسي	الاضافي	الرئيسي	الاضافي	الاطراف	الوسط
ش ١	60 x 20	16 Ø 4	16 Ø 4	16 Ø 4	16 Ø 4	15 @ 150	20 @ 150
ش ٢	60 x 20	16 Ø 5	16 Ø 5	16 Ø 5	16 Ø 5	15 @ 150	20 @ 150

× الغطاء الخرساني للقواعد والشدات = 7,50 سم

## جدول الكمزات العوردي ( الجسور ) -

ملاحظات	نموذج	الابعاد	الحديد السفلي		الحديد العلوي		الكانات	
			الرئيسي	الاضافي	الرئيسي	الاضافي	الاطراف	الوسط
٤ فروع	ك ١	20 x 80	14 Ø 8	14 Ø 8	12 Ø 8	12 Ø 8	15 @ 150	15 @ 150
	ك ٢	32 x 70	14 Ø 8	14 Ø 8	12 Ø 8	12 Ø 8	15 @ 150	15 @ 150
	ك ٣	32 x 100	14 Ø 10	14 Ø 10	14 Ø 8	14 Ø 8	15 @ 150	15 @ 150
	ك ٤	37 x 100	16 Ø 12	16 Ø 12	14 Ø 10	14 Ø 10	15 @ 150	15 @ 150
	ك ٥	32 x 120	14 Ø 12	14 Ø 12	16 Ø 10	16 Ø 10	15 @ 150	15 @ 150
	ك ٦	37 x 120	14 Ø 14	14 Ø 14	16 Ø 10	16 Ø 10	15 @ 150	15 @ 150
٤ فروع	ك ٧	37 x 120	16 Ø 14	16 Ø 14	16 Ø 10	16 Ø 10	15 @ 150	15 @ 150
	ك ٨	47 x 120	16 Ø 16	16 Ø 16	16 Ø 10	16 Ø 10	15 @ 150	15 @ 150
	ك ٩	32 x 100	14 Ø 7	14 Ø 7	16 Ø 10	16 Ø 10	15 @ 150	15 @ 150
	ك ١٠	37 x 120	16 Ø 14	16 Ø 14	16 Ø 10	16 Ø 10	15 @ 150	15 @ 150
	ك ١١	32 x 200	12 Ø 3	12 Ø 3	12 Ø 3	12 Ø 3	20 @ 150	20 @ 150
	ك ١٢	32 x 50	12 Ø 5	12 Ø 5	12 Ø 5	12 Ø 5	20 @ 150	20 @ 150

## جدول الكمزات الساقطة

ملاحظات	نموذج	الابعاد	الحديد السفلي		الحديد العلوي		الكانات	
			الرئيسي	الاضافي	الرئيسي	الاضافي	الاطراف	الوسط
ك	ك ١	60 x 20	12 Ø 3	12 Ø 3	12 Ø 2	12 Ø 2	15 @ 150	15 @ 150
	ك ٢	60 x 20	12 Ø 3	12 Ø 3	12 Ø 3	12 Ø 3	15 @ 150	15 @ 150
	ك ٣	60 x 20	14 Ø 3	14 Ø 3	14 Ø 3	14 Ø 3	15 @ 150	15 @ 150
	ك ٤	60 x 20	16 Ø 3	16 Ø 3	14 Ø 3	14 Ø 3	15 @ 150	15 @ 150
	ك ٥	70 x 20	16 Ø 5	16 Ø 5	14 Ø 3	14 Ø 3	15 @ 150	15 @ 150
	ك ٦	80 x 20	16 Ø 6	16 Ø 6	16 Ø 3	16 Ø 3	15 @ 150	15 @ 150
	ك ٧	60 x 20	14 Ø 3	14 Ø 3	شوك كوابيل		15 @ 150	15 @ 150
	ك ٨	60 x 20	16 Ø 4	16 Ø 4	شوك كوابيل		15 @ 150	15 @ 150
	ك ٩	60 x 20	16 Ø 5	16 Ø 5	شوك كوابيل		15 @ 150	15 @ 150
	ك ١٠	60 x 20	16 Ø 5	16 Ø 5	شوك كوابيل		15 @ 150	15 @ 150
	ك ١١	60 x 20	16 Ø 5	16 Ø 5	شوك كوابيل		15 @ 150	15 @ 150
	ك ١٢	60 x 20	16 Ø 5	16 Ø 5	شوك كوابيل		15 @ 150	15 @ 150

## جدول تسليح الأعصاب

نموذج	قطع	عرض	عمق	التسليح		ملاحظات
				سفلي	علوي	
ص ١	32 x 10	12 Ø 2	12 Ø 2	12 Ø 2	12 Ø 2	ملاحظة: تسليح في الوسط
ص ٢	32 x 10	14 Ø 2	14 Ø 2	12 Ø 2	12 Ø 2	
ص ٣	32 x 10	16 Ø 2	16 Ø 2	14 Ø 2	14 Ø 2	
ص ٤	32 x 20	14 Ø 2	14 Ø 2	14 Ø 2	14 Ø 2	
ص ٥	32 x 30	16 Ø 2	16 Ø 2	16 Ø 2	16 Ø 2	
ص ٦	32 x 10	استناد المجاور شوك كوابيل		16 Ø 2	16 Ø 2	
ص ٧	32 x 10	استناد المجاور 18 Ø 3 شوك كوابيل		16 Ø 2	16 Ø 2	

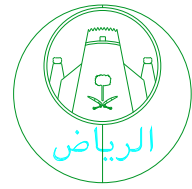
## الجدول الانشائية

### بيانات المشروع

نوع المشروع	المالك	الموقع	رقم المخطط	رقم القطعة	عدد الوحدات	النسبة البناء	المساحة	الادوار	جدول الارتدادات
فلتين متلاصقين	رجاء فزان حشيم المطيري	حي - النرجس	3/3236	2/2/242 و 1/2/242	2	67,70 %	2م 338,70	ارضى سكنى	الجنوب
					2	62,10 %	2م 310,70	اول سكنى	الشرق
					2	50,40 % من الدور الاول	2م 106,60	ملاحق علوية	الشمال
					0	3,08 %	2م 10,40	ملاحق ارضية	الجهة
					0	0	9م ط	اسوار	المجاور
					0	0	9م ط	اسوار	الارتداد

مساحة الارض = 500,00 م

أمانة مدينة الرياض  
إدارة الرخص



أمانة مدينة الرياض

اعضاء اللجنة

وكيل البلدية للتعمير

وكيل البلدية للخدمات

مدير ادارة الرخص

الختم

رقم اللوحة

الشمال  
North

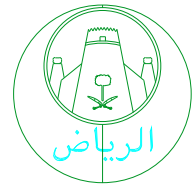


شركة  
صيحة المعمار للاستشارات  
الهندسية المدنية

الشمال  
North



أمانة مدينة الرياض  
إدارة الرخص



أمانة مدينة الرياض

اعضاء اللجنة

وكيل البلدية للتعمير

وكيل البلدية للخدمات

مدير ادارة الرخص

الختم

رقم اللوحة



شركة  
صيحة المعمار للاستشارات  
الهندسية المدنية

كانات ٥ Ø ٨ م	0.20 0.20	ع ×
تسليح ٤ Ø ١٢		
كانات ٥ Ø ٨ م	0.20 0.40	ع
تسليح ٨ Ø ١٤		
كانات ٦ Ø ١٠ م	0.20 0.50	ع ١
تسليح ٨ Ø ١٤		
كانات ٦ Ø ١٠ م	0.20 0.60	ع ٢
تسليح ١٠ Ø ١٤		
كانات ٦ Ø ١٠ م	0.20 0.70	ع ٣
تسليح ١٢ Ø ١٤		
كانات ٦ Ø ١٠ م	0.20 0.80	ع ٤
تسليح ١٤ Ø ١٤		
كانات ٦ Ø ١٠ م	0.20 0.90	ع ٥
تسليح ١٦ Ø ١٤		

تفاصيل الاعمدة

جدول مساحات

بيانات المشروع

نوع المشروع	فلتين متلاصقتين	الادوار	المساحة	النسبة البناء	عدد الوحدات	الاستخدام	جدول الارتدادات	الغرب	الجنوب	الشرق	الشمال	الجهة
المالك	رجاء فازع حشيم المطيري	ارضى سكنى	٢م ٣٣٨,٧٠	٪ ٦٧,٧٥	٢	سكنى	الجهة					الجهة
الموقع	حى - النرجس	اول سكنى	٢م ٣١٠,٧٥	٪ ٦٢,١٥	٢	سكنى	المجاور	جار	شارع ٥٠,٠٠ م	جار	جار	المجاور
رقم المخطط	٣/٣٢٣٦	ملاحق علوية	٢م ١٥٦,٦٥	٪ ٥٠,٤٠ من الدور الاول	٢	سكنى	الارتداد	٢,٠٠ م	٣,٥٠ م	٢,٠٠ م	١,٥٠ م	الارتداد
رقم القطعة	٢/٢/٢٤٢ و ١/٢/٢٤٢	ملاحق ارضية	٢م ١٥,٤٠	٪ ٣,٠٨	٠	خدمات		٢,٠٠ م				
		اسوار	٩٠ م ط	٠	٠	اسوار						

مساحة الارض = ٥٠٠,٠٠ م